

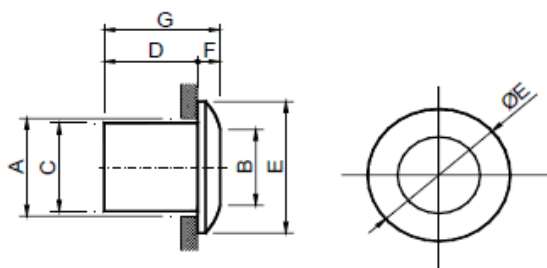


## **Мини-сопло дальнего действия KIN**

**MADEL**

Реактивные сопла KIP были специально разработаны для кондиционирования воздуха в помещениях большого объема, где нужна большая дальность выброса воздуха, при перепаде температур до 12°C . Они подходят для установки в стене или потолке.

KIN



ø	A	B	C	D	E	F	G
63	73	53	61	60	91	14.5	74.5
80	90	70	78	60.5	115.5	18	78.5

## КЛАССИФИКАЦИЯ

**KIP** Мини-сопла , подходят для установки в стене или потолке.

## МАТЕРИАЛ

Изготовлены из алюминия.

## КРЕПЛЕНИЕ

(Т) Видимые отверстия под болты.

## ОТДЕЛОЧНЫЕ ПОКРЫТИЯ

**R9010** Матовый белый цвет.

**M9016** Покрытие лаком белого цвета .



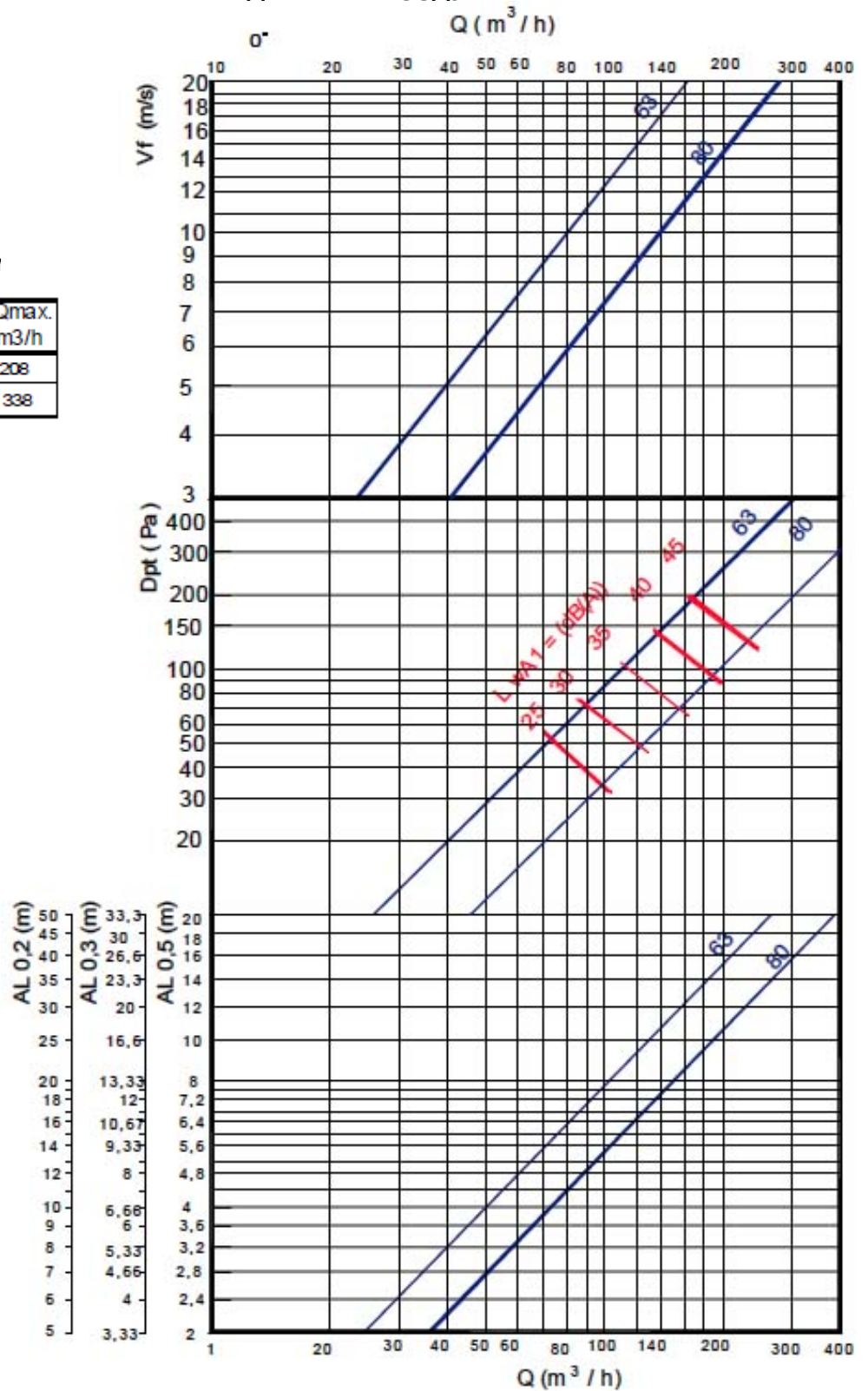
**РАСЧЕТНАЯ СКОРОСТЬ, ПОТЕРЯ ДАВЛЕНИЯ И УРОВЕНЬ ЗВУКОВОЙ МОЩНОСТИ, РАСПРЕДЕЛЕНИЕ ВОЗДУХА**

Рекомендуемая скорость

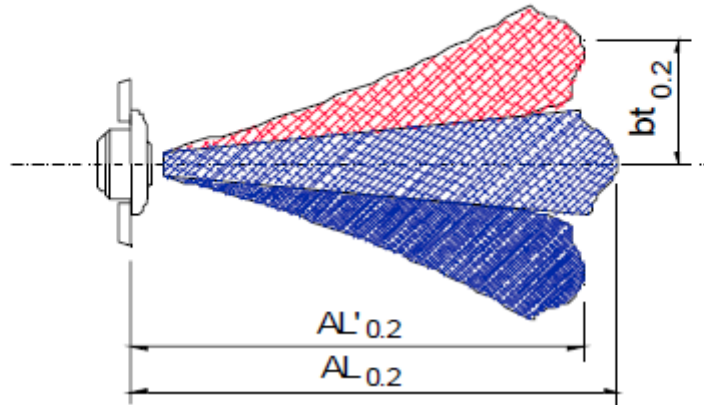
KIN	Vmin m/s	Vmax m/s
63	2,5	20
80	2,5	20

Площадь живого сечения (г)

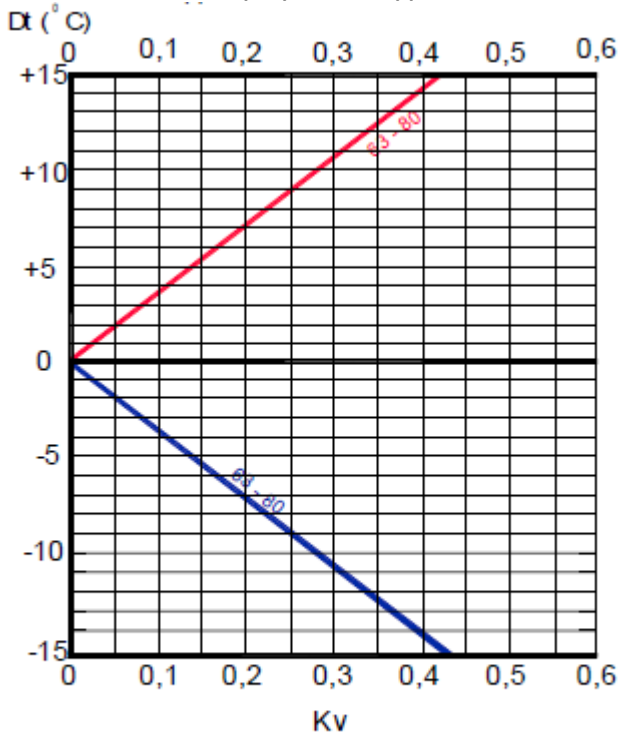
KIN	Ak m <sup>2</sup>	Afree m <sup>2</sup>	Qmin. m <sup>3</sup> /h	Qmax. m <sup>3</sup> /h
63	0,0029	0,0022	26	208
80	0,0047	0,0038	42	338



KIN SERIES



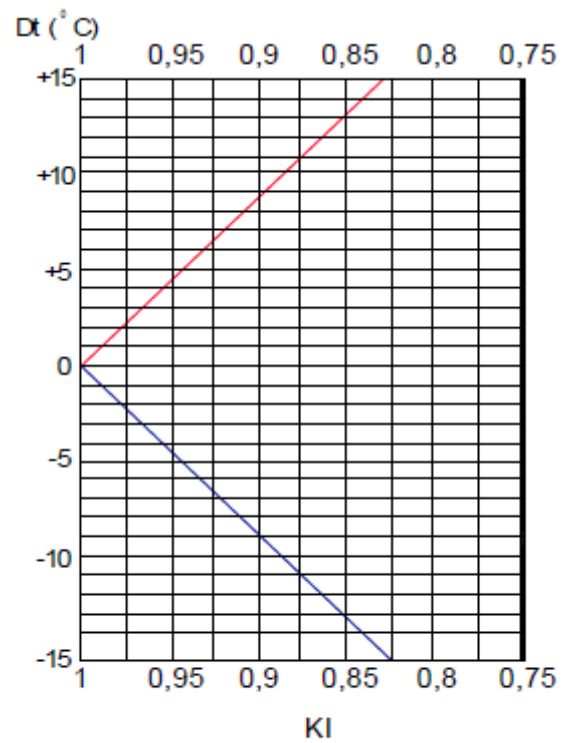
ПОПРАВочный КОЭФФИЦИЕНТ  
ПРИ РАСПРЕДЕЛЕНИИ ВОЗДУХА  
ПО ВЕРТИКАЛИ (bV) для DT(-)



$$bt_{0.2} = Kv \times Al_{0.2}$$

Kv – Поправочный коэффициент  
при вертикальной диффузии

ПОПРАВочный КОЭФФИЦИЕНТ  
ПРИ ВЫБРОСЕ (LO.2) DT(-)

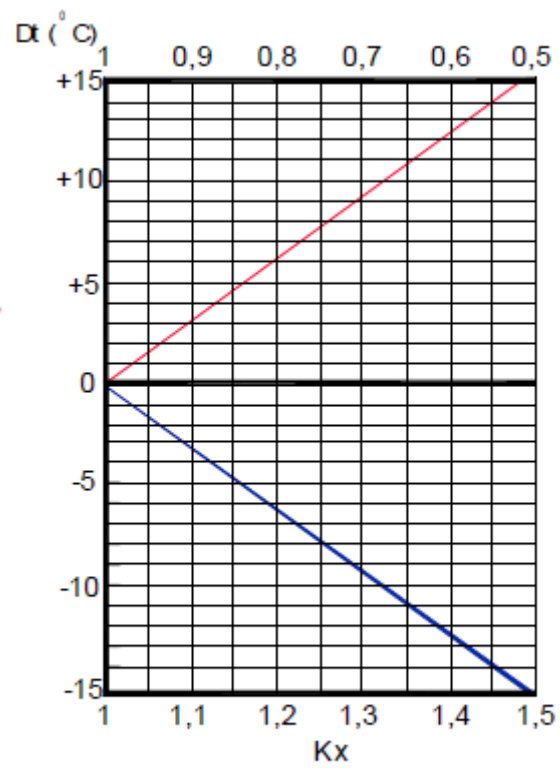
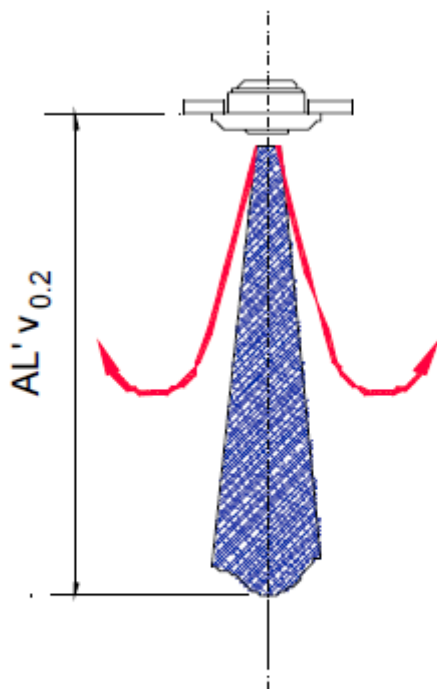


$$Al'_{0.2} = KI \times Al_{0.2}$$

KI – Поправочный коэффициент  
при выбросе



**ПОПРАВочный КОЭФФИЦИЕНТ ПРИ РАСПРЕДЕЛЕНИИ ВОЗДУХА ПО ВЕРТИКАЛИ (ALv0,2) Dt**



$$AL' v_{0,2} = Kx \times AL_{0,2}$$