



Minitubeiras KIN de longo alcance



MADEL®

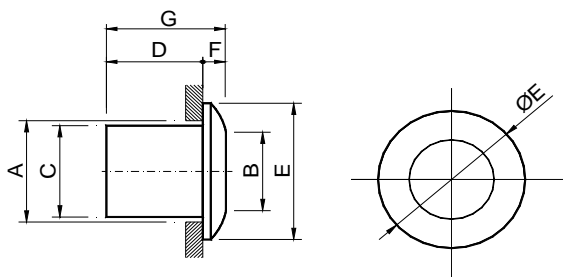
As minitubeiras de longo alcance da série **KIN** estão concebidas para a aplicação em instalações de aquecimento, ventilação e ar condicionado, com um diferencial de temperatura de até 12 °C.

As minitubeiras **KIN** são fixas através de montagem na parede ou no tecto.

CLASSIFICAÇÃO

KIN Minitubeira fixa para montagem na parede ou no tecto.

KIN



∅	A	B	C	D	E	F	G
63	73	53	61	60	91	14.5	74.5
80	90	70	78	60.5	115.5	18	78.5

MATERIAL

Tubeiras construídas em alumínio.

SISTEMAS DE FIXAÇÃO

1) Instalação da gola de montagem com parafuso e tubeira colocada à pressão.

ACABAMENTOS

M9016 Lacado branco semelhante ao RAL 9016.

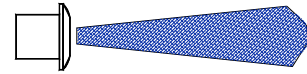
R9010 Lacado branco RAL 9010.

RAL... Lacado outras cores RAL.

TEXTO DE PRESCRIÇÃO

Fornecimento e colocação de minitubeira fixa de longo alcance série **KIN M9016 diâm. 100**, construída em alumínio e acabamento lacado cor branca **M9016** ou outra a definir pela D.F., fixação à pressão e gola de montagem integrada. Marca **MADEL**.

KIN SERIES



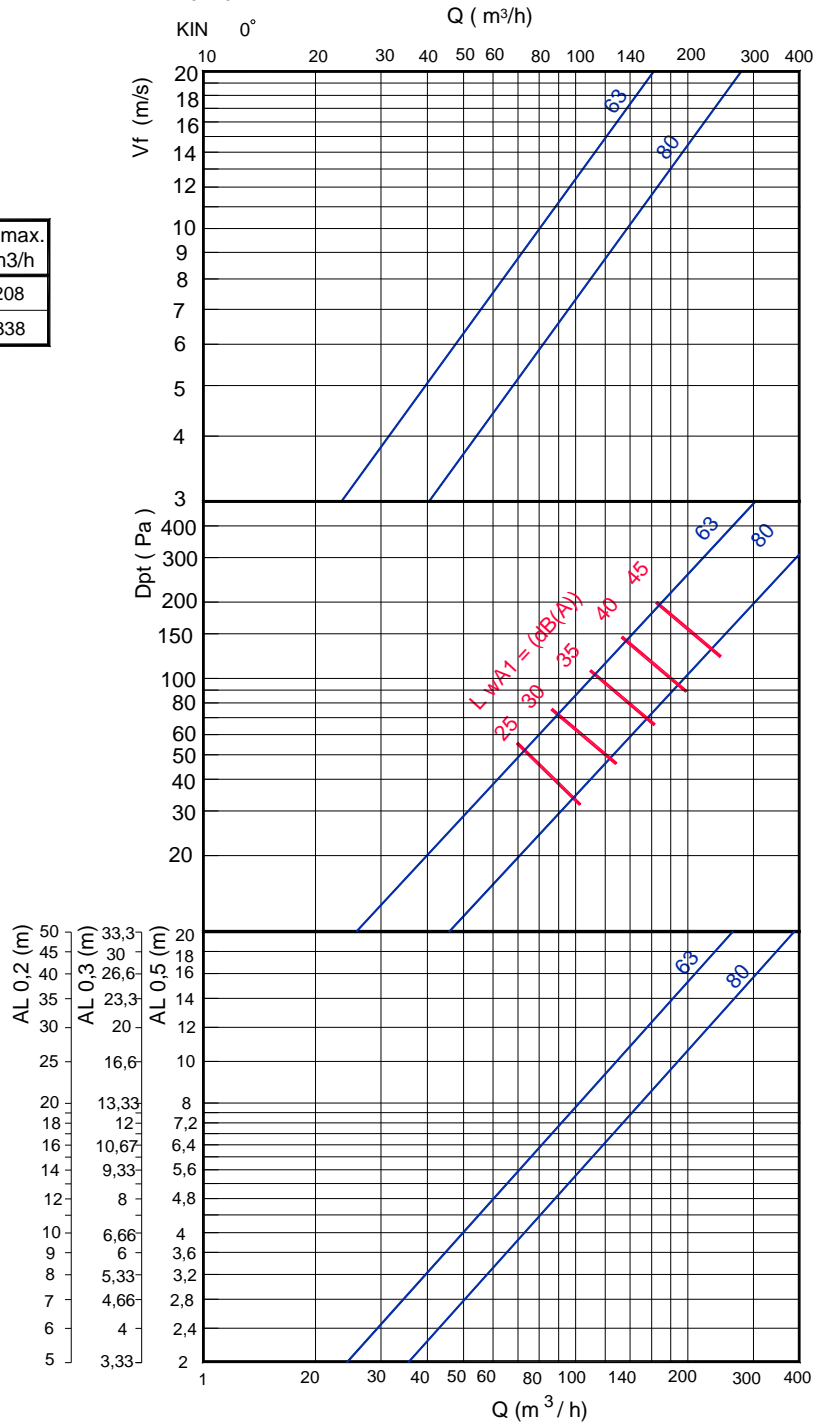
VELOCIDADES RECOMENDADAS.

KIN	Vmin m/s	Vmax m/s
63	2,5	20
80	2,5	20

SECÇÃO LIVRE DE SAÍDA DO AR (m²)

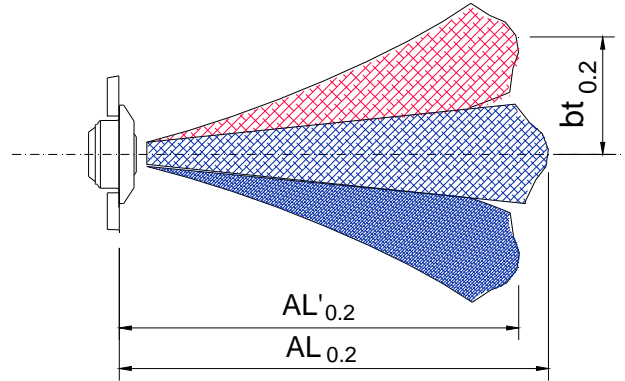
KIN	Ak m ²	Afree m ²	Qmin. m ³ /h	Qmax. m ³ /h
63	0,0029	0,0022	26	208
80	0,0047	0,0038	42	338

VELOCIDADE LIVRE, PERDA DE CARGA E PRESSÃO SONORA,
ALCANCE

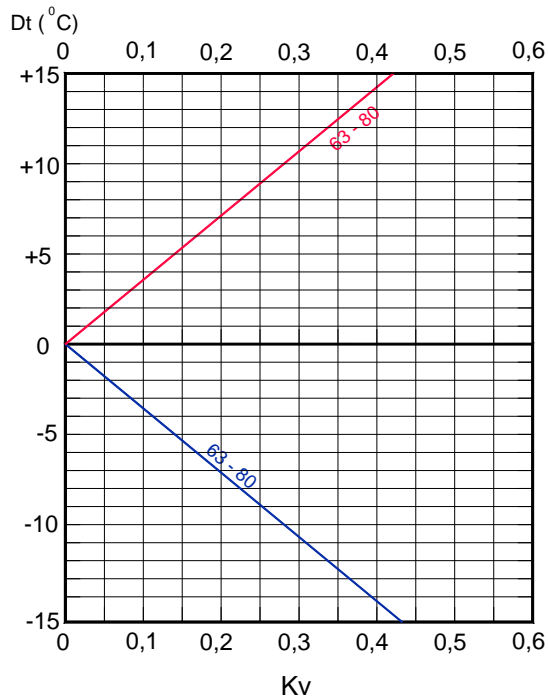


Nota: Em MadelMedia Espectro por banda de oitava em Hz.

KIN SERIES



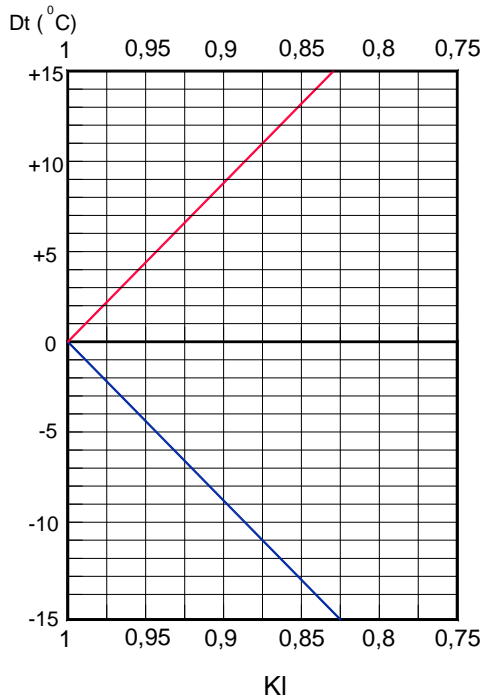
FACTOR DE CORRECÇÃO DA DIFUSÃO VERTICAL (bv) PARA DT (-).



$$bt_{0.2} = Kv \times Al_{0.2}$$

Kv = Factor de correcção para a difusão vertical.

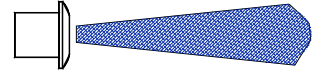
FACTOR DE CORRECÇÃO DO ALCANCE (L_{0.2}) DT (-).



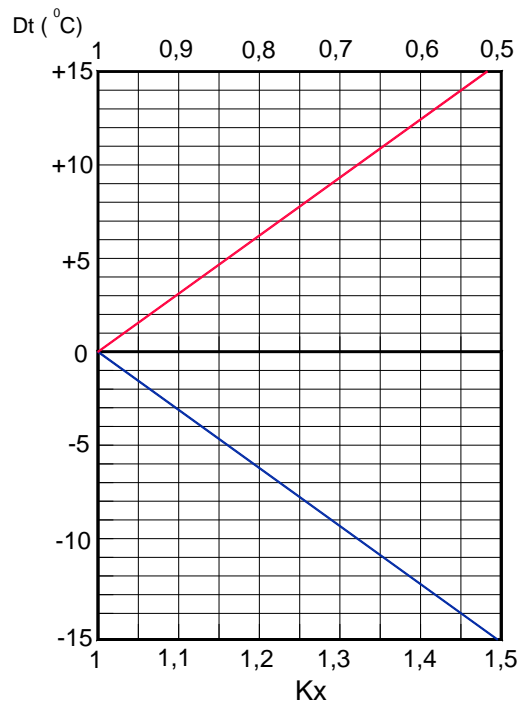
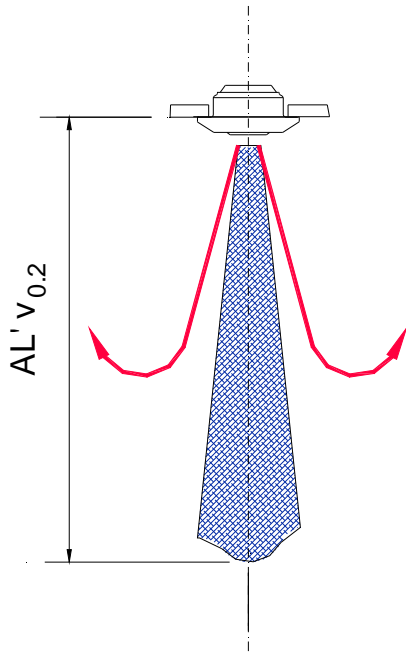
$$Al'_{0.2} = KI \times Al_{0.2}$$

KI = Factor de correcção do alcance.

KIN SERIES



FACTOR DE CORRECÇÃO DO ALCANCE VERTICAL (Alv 0,2) DT



$$AL' v_{0,2} = Kx \times AL_{0,2}$$