



KIN mini-jet-nozzles met lange worp



MADEL®

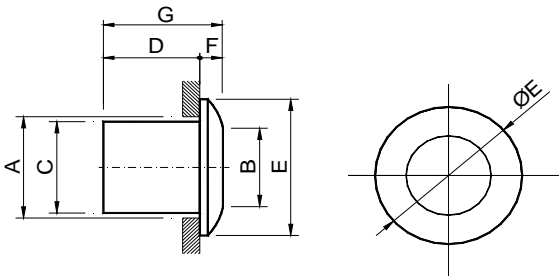
De mini-jet-nozzles met lange worp van de serie **KIN** zijn ontworpen voor installatie in airconditioning-, ventilatie- of verwarmingssystemen, met een temperatuurverschil tot 12 °C.

De mini-jet-nozzles **KIN** kunnen worden toegepast voor montage in de muur of in het plafond.

CLASSIFICATIE

KIN vaste mini-jet-nozzle voor montage op muur of plafond.

KIN



∅	A	B	C	D	E	F	G
63	73	53	61	60	91	14.5	74.5
80	90	70	78	60.5	115.5	18	78.5

MATERIAAL

Jet-nozzles vervaardigd uit aluminium.

BEVESTIGINGSSYSTEMEN

1) Installatie van de montagekraag met schroef en drukbevestiging van jet-nozzle.

AFWERKINGEN

M9016 Gelakt in wit, lijkt op RAL 9016.

R9010 Wit gelakt RAL 9010.

RAL... Gelakt in andere RAL-kleuren.

Specificatie

Mini-jet-nozzle met lange worp voorzien van vaste uitblaasmond serie **KIN M9016 diam. 100**, vervaardigd uit aluminium en afgewerkt met witte lak gelijkend op **M9016** of andere kleur, te bepalen door de opdrachtgever, drukbevestiging en montagekraag inbegrepen. Merk **MADEL**.

KIN SERIE



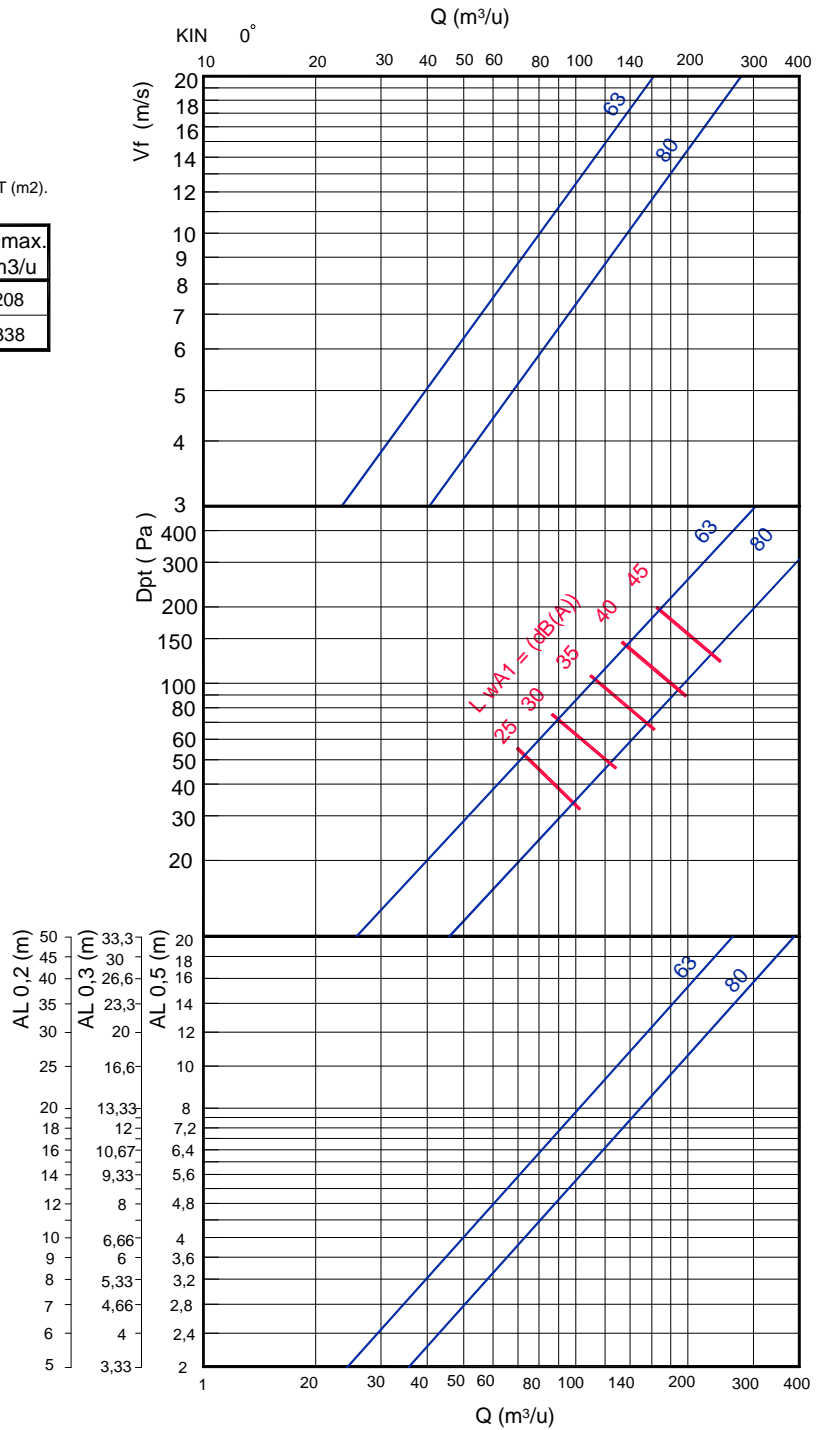
AANBEVOLEN LUCHTSNELHEDEN.

KIN	Vmin m/s	Vmax m/s
63	2,5	20
80	2,5	20

VRIJE DOORSNEDE VAN LUCHTUITLAAT (m²).

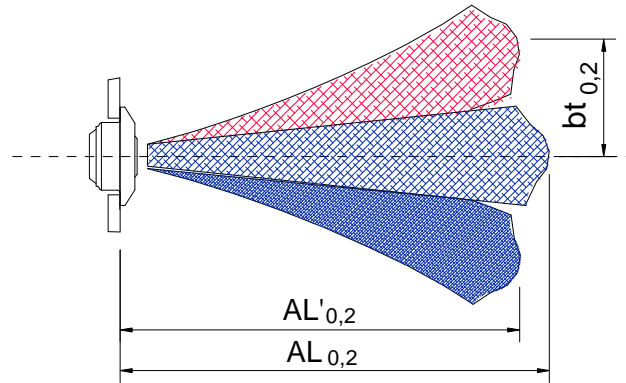
KIN	Ak m ²	Afree m ²	Qmin. m ³ /u	Qmax. m ³ /u
63	0,0029	0,0022	26	208
80	0,0047	0,0038	42	338

VRIJE SNELHEID, DRUKVERLIES EN GELUIDSVERMOGEN, WORP

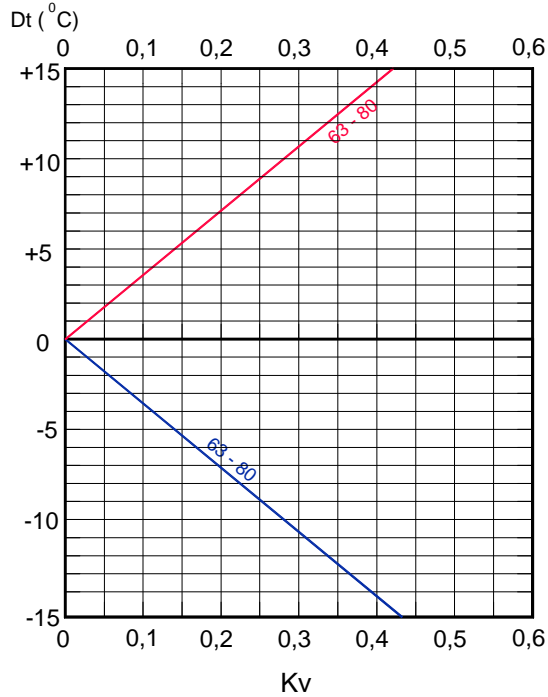


Opmerking: In MadelMedia spectrum per octaafband in Hz.

KIN SERIE



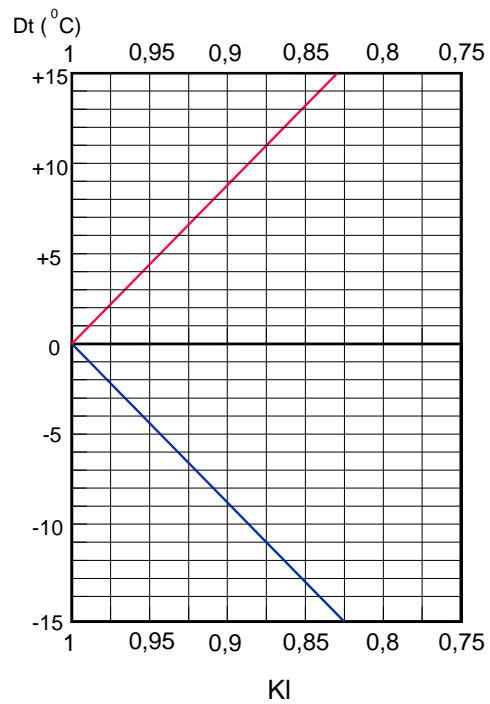
CORRECTIEFACTOR VAN DE
VERTICALE VERSPREIDING (bV)
VOOR DT (-)



$$bt_{0,2} = Kv \times Al_{0,2}$$

Kv = Correctiefactor voor verticale verspreiding

CORRECTIEFACTOR VOOR WORP
(L0,2) DT (-).



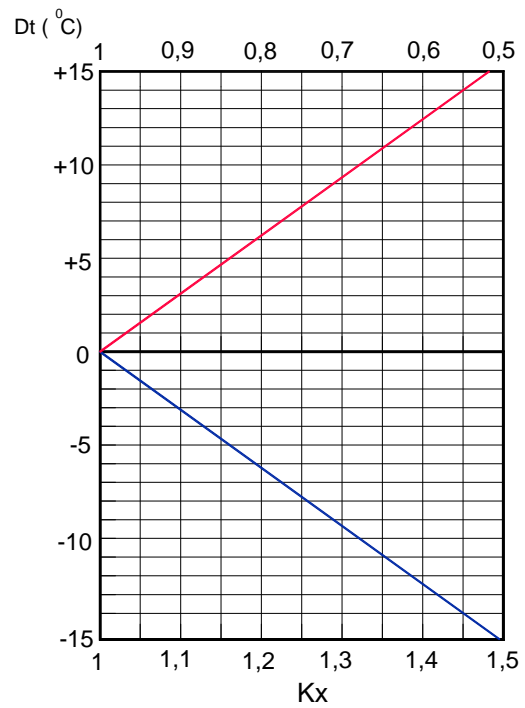
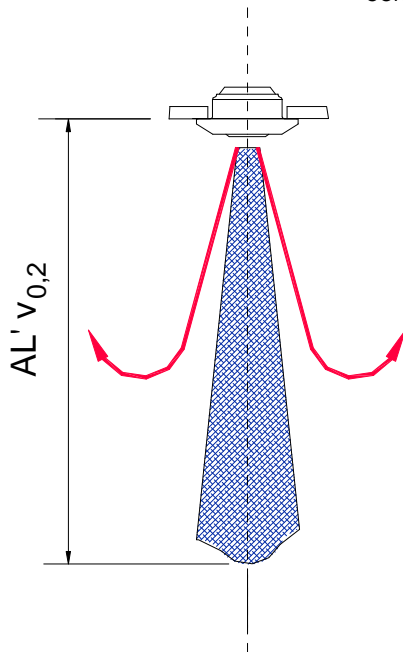
$$Al'_{0,2} = Kl \times Al_{0,2}$$

Kl = Correctiefactor voor worp.

KIN SERIE



CORRECTIEWAARDE VOOR VERTICALE WORP (ALv 0,2) DT



$$AL' v_{0,2} = Kx \times AL_{0,2}$$