



KIN minitoveres de llarg abast



MADEL®

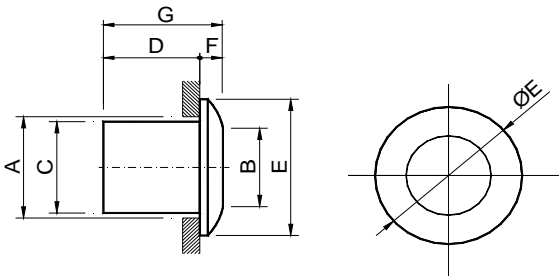
Les minitoveres de llarg abast de la sèrie **KIN** estan dissenyades per a la seva aplicació en instal·lacions d'aire condicionat, ventilació o calefacció, amb un diferencial de temperatura de fins a 12 °C.

Les minitoveres **KIN** són fixes per a muntatge a la paret o al sostre.

CLASSIFICACIÓ

KIN Minitovera fixa per a muntatge a la paret o al sostre.

KIN



| ∅ | A | B | C | D | E | F | G |
|----|----|----|----|------|-------|------|------|
| 63 | 73 | 53 | 61 | 60 | 91 | 14.5 | 74.5 |
| 80 | 90 | 70 | 78 | 60.5 | 115.5 | 18 | 78.5 |

MATERIAL

Toveres construïdes en alumini.

SISTEMES DE FIXACIÓ

1) Instal·lació del coll de muntatge amb cargol i tovera posada a pressió.

ACABATS

M9016 Lacat blanc similar al RAL 9016.

R9010 Lacat blanc RAL 9010.

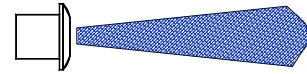
RAL... Lacat altres colors RAL.

TEXT DE PRESCRIPCIÓ

Subm. i col. de minitovera fixa de llarg abast sèrie **KIN M9016 diàm.100**, construïda en alumini i acabat lacat color blanc **M9016** o un altre definit per la D.F., fixació a pressió i coll de muntatge incorporat.

Marca **MADEL**.

KIN SÈRIES



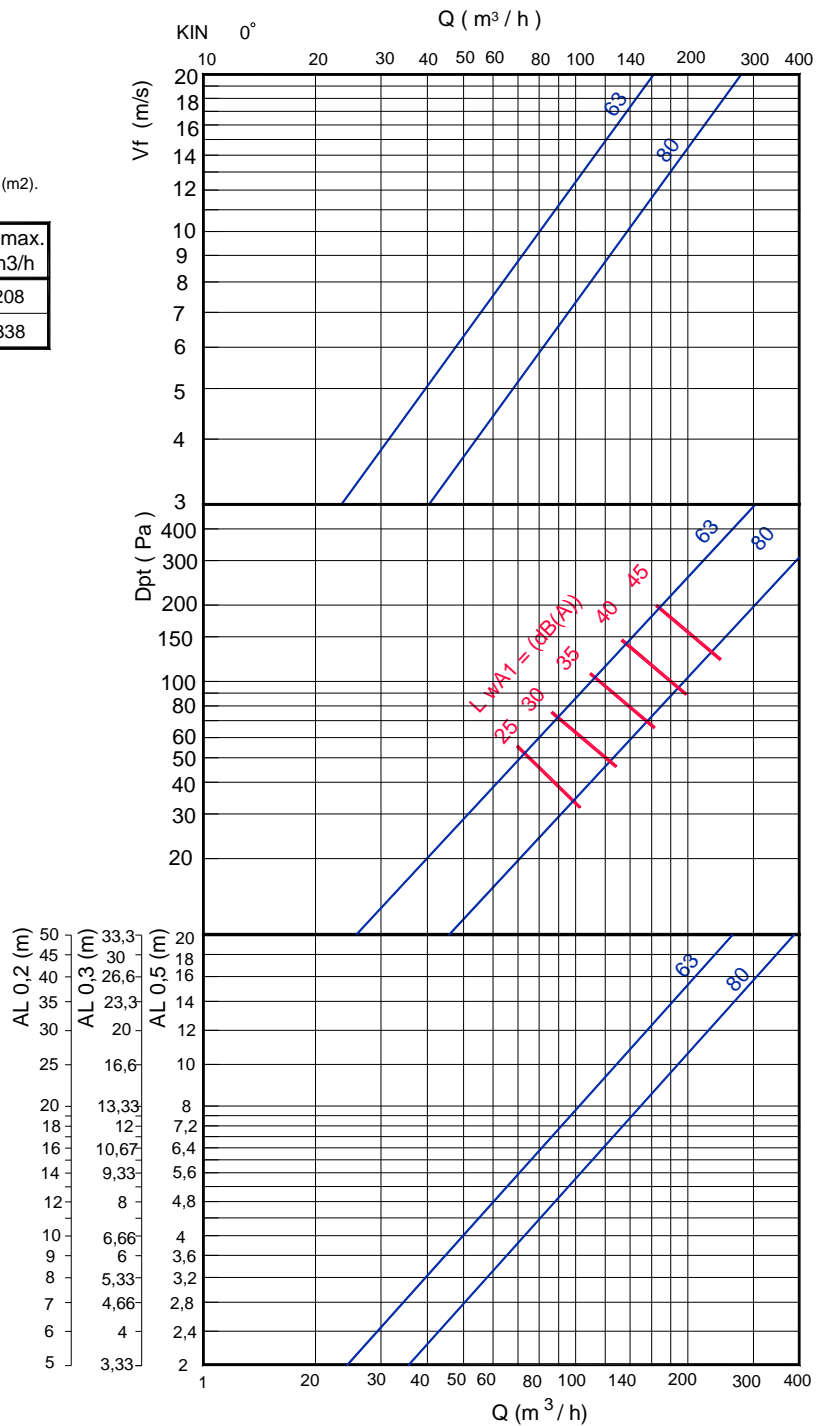
VELOCITATS RECOMANADES.

| KIN | Vmin m/s | Vmax m/s |
|-----|-------------|-------------|
| 63 | 2,5 | 20 |
| 80 | 2,5 | 20 |

SECCIÓ LLIURE DE SORTIDA DE L'AIRE (m²).

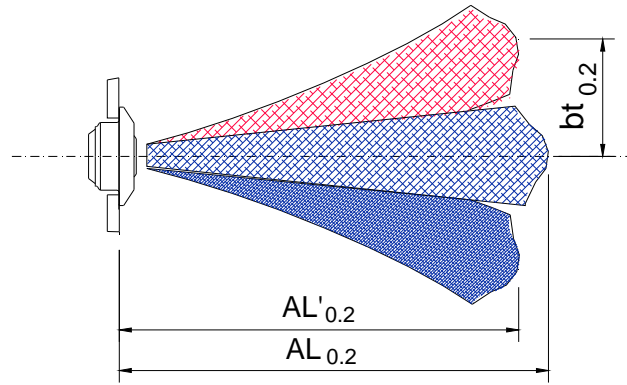
| KIN | Ak m ² | Afree m ² | Qmin. m ³ /h | Qmax. m ³ /h |
|-----|----------------------|-------------------------|----------------------------|----------------------------|
| 63 | 0,0029 | 0,0022 | 26 | 208 |
| 80 | 0,0047 | 0,0038 | 42 | 338 |

VELOCITAT LLIURE, PÈRDUA DE CÀRREGA I POTÈNCIA SONORA, ABAST

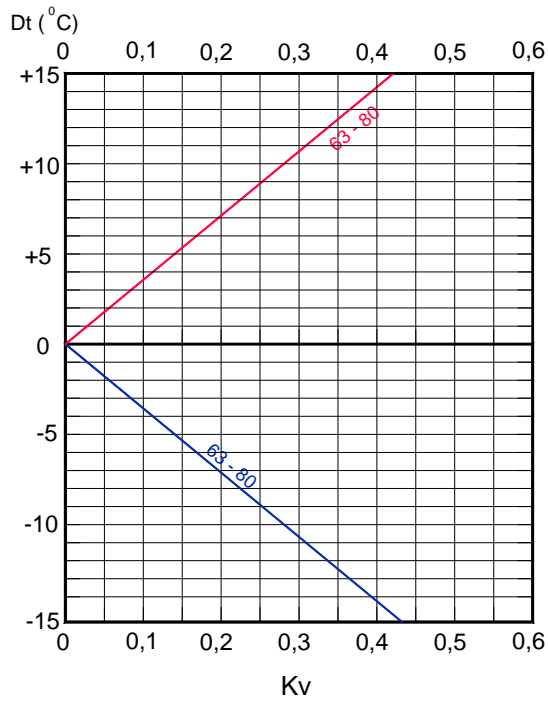


Nota: A MadelMedia Espectre per banda de vuitena en Hz.

KIN SÈRIES



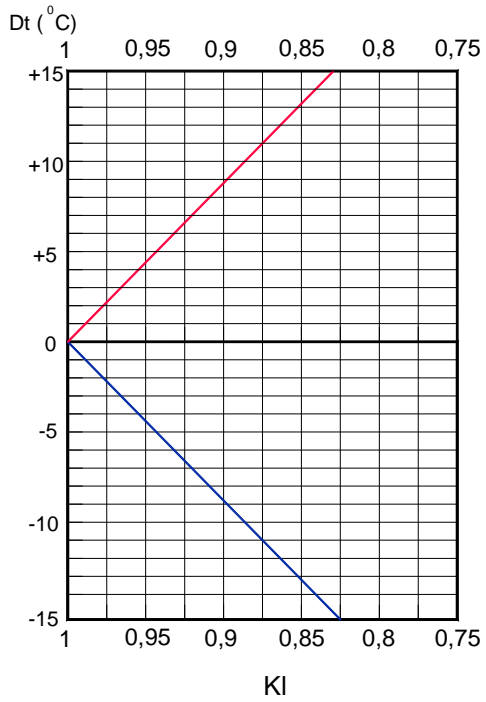
FACTOR DE CORRECCIÓ DE LA DIFUSIÓ VERTICAL (bv) PER A DT (-).



$$bt_{0.2} = Kv \times Al_{0.2}$$

Kv = Factor de correcció de la difusió vertical.

FACTOR DE CORRECCIÓ DE L'ABAST (L0.2) DT (-)



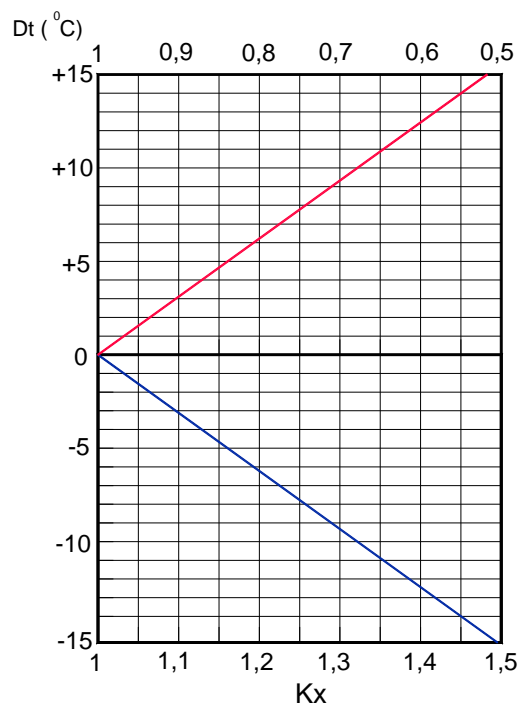
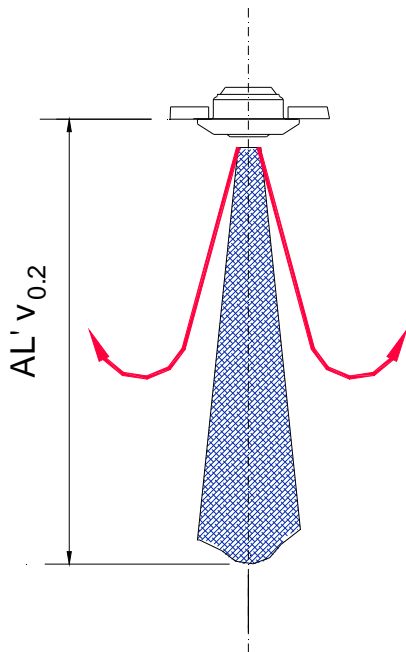
$$Al'_{0.2} = KI \times Al_{0.2}$$

KI = Factor de correcció de l'abast.

KIN SÈRIES



FACTOR DE CORRECCIÓ DE L'ABAST VERTICAL (Alv 0,2) DT



$$AL' v_{0,2} = Kx \times AL_{0,2}$$