



LRT Abluft-Schlitzdurchlässe LNG



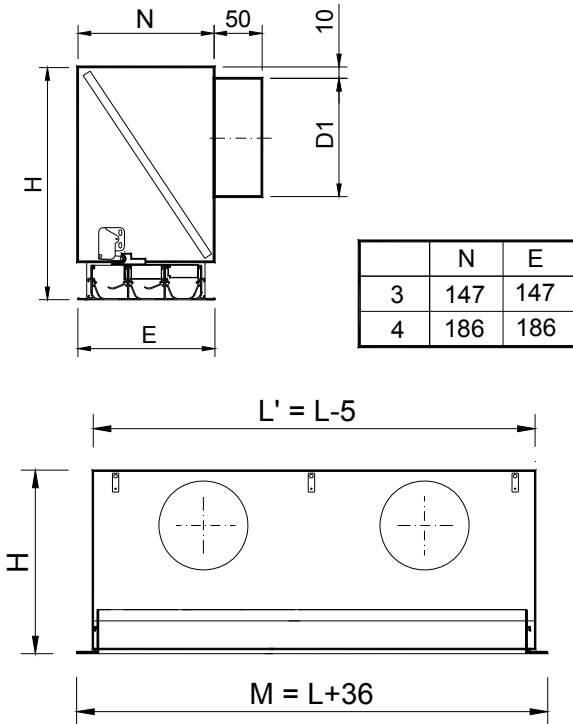
MADEL®

Die Schlitzdurchlässe der Serie **LRT** wurden so konzipiert, dass Ästhetik mit technischer Leistung kombiniert werden. Sie werden in der Zwischendecke eingebaut oder von der Decke abgehängt.

Sie ermöglichen das Aneinanderreihen von Durchlässen mit aktiven und inaktiven Bereichen, ohne den ästhetischen Gesamteindruck zu unterbrechen.

Die Abluft-Schlitzdurchlässe sind von vorne ohne Werkzeuge durch PUSH-Verschluss zugänglich.

LRT



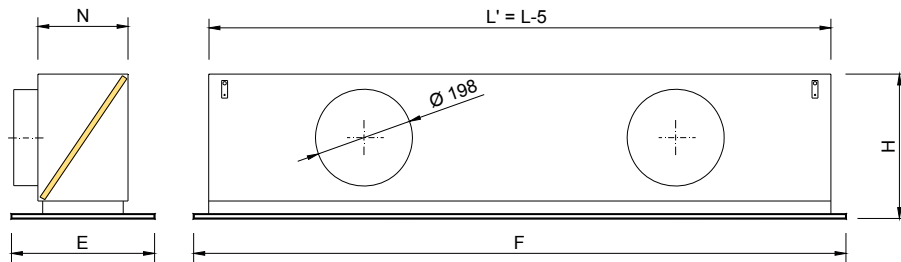
	L ≤ 0,5		L ≤ 1		L ≤ 1,2		L ≤ 1,5	
	H	D1	H	D1	H	D1	H	D1
3	296	1/198	296	1/198	296	2/198	296	2/198
4	296	1/198	296	1/198	296	2/198	296	2/198

KLASSIFIZIERUNG

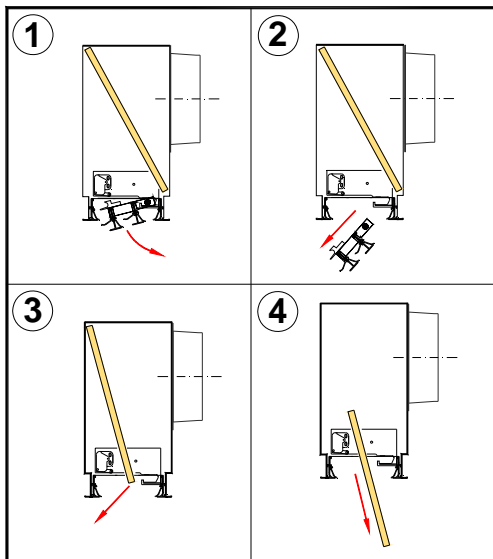
- LRT** Abluft-Schlitzdurchlass mit Seitenanschluss und eingebautem Filter (K/8 Klasse EN 779 G3).
- ...-AR** Schlitzdurchlass mit Endstücken, für Baulängen ≤ 1,5 m.
- ...-ARI** Schlitzdurchlass mit Endstück links, zur Reihenbildung > 1,5 m.
- ...-ARD** Schlitzdurchlass mit Endstück rechts, zur Reihenbildung > 1,5 m.
- ...-INT** Schlitzdurchlass ohne Endstücke, für Baulängen > 3 m.

WERKSTOFF

Schlitzdurchlass in Aluminium und Lamellen in schwarzem Aluminium.



	Vias	F	E	L'	H	D1	N
LRT MOD 1200x300 - 3 x 1150	3	1195	295	1145	296	2/198	147
LRT MOD 1200x300 - 4 x 1150	4	1195	295	1145	296	2/198	186
LRT MOD 1200x600 - 3 x 1150	3	1195	595	1145	296	2/198	147
LRT MOD 1200x600 - 4 x 1150	4	1195	595	1145	296	2/198	186
LRT MOD 1250x310 - 3 x 1200	3	1245	305	1195	296	2/198	147
LRT MOD 1250x310 - 4 x 1200	4	1245	305	1195	296	2/198	186
LRT MOD 1250x625 - 3 x 1200	3	1245	620	1195	296	2/198	147
LRT MOD 1250x625 - 4 x 1200	4	1245	620	1195	296	2/198	186
LRT MOD 1350x335 - 3 x 1350	3	1345	330	1345	296	2/198	147
LRT MOD 1350x335 - 4 x 1350	4	1345	330	1345	296	2/198	186
LRT MOD 1350x675 - 3 x 1350	3	1345	670	1345	296	2/198	147
LRT MOD 1350x675 - 4 x 1350	4	1345	670	1345	296	2/198	186



ZUBEHÖR

AIS Anschlussstutzen, wärme- und schallisoliert durch einen Schaum mit Wärmeleitkoeffizient 0,04 W/mk. Dieser Schaum erfüllt folgende Brandverhaltensvorschriften:

UNE 23-727 M2

NFP 92-501 M2

DIN 4102 M2

BEFESTIGUNG

(D) Aufhängebügel zum Abhängen von der Decke.

FARBVARIANTEN

AA Silber matt eloxiert.

M9016 Weiß lackiert, ähnlich RAL 9016.

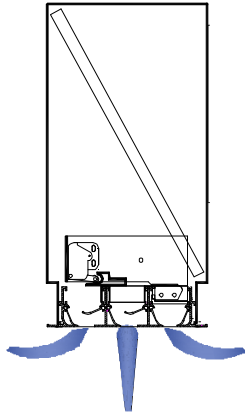
R9010 Weiß lackiert RAL 9010.

RAL... Lackierung in anderen RAL-Farben.

LEISTUNGSBESCHREIBUNG

Lieferung und Montage eines Abluft-Schlitzdurchlasses mit Leitlamellen, Anschlussstutzen und Filter, frontal ohne Werkzeuge zugänglich, PUSH-Verschluss Serie **LRT-AR M9016 3x1000**, in Aluminium und verzinktem Stahl, weiß lackierte Oberfläche **M9016**, Montageelemente. Marke **MADEL**.

LRT



EMPFOHLENE GESCHWINDIGKEIT.

	Vmin (m/s)	Vmax (m/s)
3	2	3
4	2	3

FREIER QUERSCHNITTES AUSLASSES (m²).

	0.5 m	1 m	1.2 m	1.5 m	1.8 m	2 m
3	0.013	0.0261	0.0313	0.0391	0.047	0.0522
4	0.017	0.0348	0.0418	0.052	0.0626	0.0696

KORREKTUR-FAKTOR FÜR Dpt und Lwa1.

		0.5 m <x< 0.7 m			0.8 m <x< 1.2 m			1.3 m <x< 1.7 m			1.8 <x< 2 m		
		100%	50%	25%	100%	50%	25%	100%	50%	25%	100%	50%	25%
3	Dpt	0.8	2.1	3.2	1	1.3	2.4	1.2	2.5	3.6	1.4	2.7	3.8
	Lwa1	-	4	5	-	5	8	-	5	8	-	4	8
4	Dpt	0.7	2.1	2.8	1	1.4	2.1	1.3	2.7	3.4	1.5	2.9	3.6
	Lwa1	-	4	5	-	4	8	-	5	8	-	4	8

$Dpt1 = Kp \times Dpt$

$Lwa1 = Lwa + Kf$

FREIE GESCHWINDIGKEIT, DRUCKVERLUST UND GERÄUSCHPEGEL.

