



LRT difusores lineales LNG para retorno



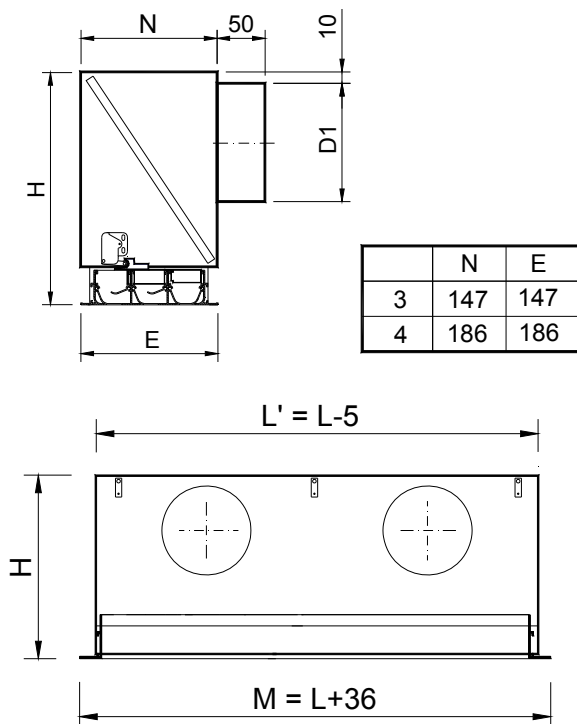
MADEL®

Los difusores lineales de la serie **LRT** han sido diseñados para combinar la estética con las prestaciones técnicas. Su montaje se realiza en falsos techos o suspendidos del techo.

Posibilitan la formación de líneas continuas de difusor, con zonas activas e inactivas, sin romper la uniformidad estética del conjunto.

Difusores para retorno de aire, accesibles frontalmente sin necesidad de herramientas, mediante cierre PUSH.

LRT



	L ≤ 0,5		L ≤ 1		L ≤ 1,2		L ≤ 1,5	
	H	D1	H	D1	H	D1	H	D1
3	296	1/198	296	1/198	296	2/198	296	2/198
4	296	1/198	296	1/198	296	2/198	296	2/198

CLASIFICACIÓN

LRT Difusor lineal para retorno con plenum de conexión lateral y filtro (K/8 clase EN 779 G3) incorporado.

...-AR Difusor con ángulos de remate, para longitudes ≤ 1,5 m.

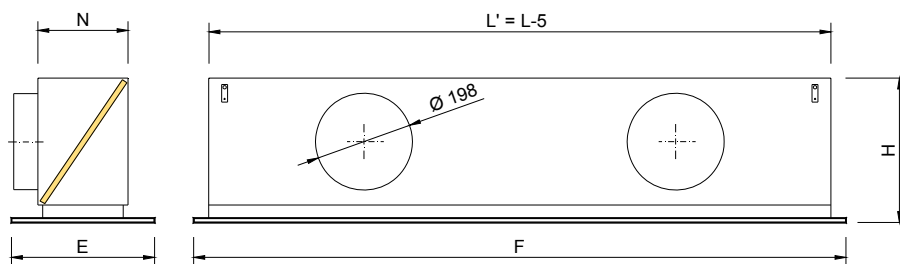
...-ARI Difusor con un ángulo de remate en lado izquierdo, para formar líneas > 1,5 m.

...-ARD Difusor con un ángulo de remate en lado derecho, para formar líneas > 1,5 m.

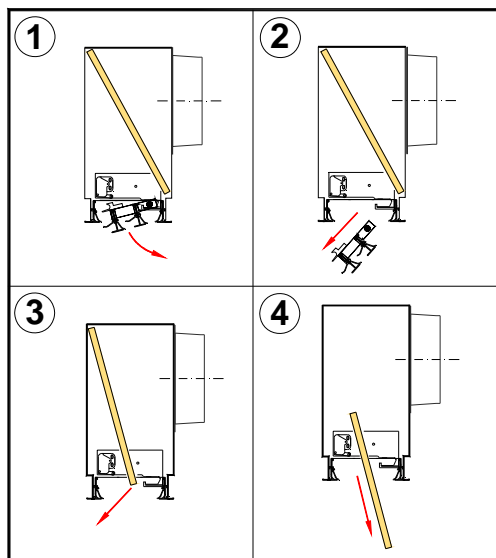
...-INT Difusor sin ángulos de remate para formar líneas > 3 m.

MATERIAL

Difusor construido en aluminio y aletas en aluminio color negro.



	Vias	F	E	L'	H	D1	N
LRT MOD 1200x300 - 3 x 1150	3	1195	295	1145	296	2/198	147
LRT MOD 1200x300 - 4 x 1150	4	1195	295	1145	296	2/198	186
LRT MOD 1200x600 - 3 x 1150	3	1195	595	1145	296	2/198	147
LRT MOD 1200x600 - 4 x 1150	4	1195	595	1145	296	2/198	186
LRT MOD 1250x310 - 3 x 1200	3	1245	305	1195	296	2/198	147
LRT MOD 1250x310 - 4 x 1200	4	1245	305	1195	296	2/198	186
LRT MOD 1250x625 - 3 x 1200	3	1245	620	1195	296	2/198	147
LRT MOD 1250x625 - 4 x 1200	4	1245	620	1195	296	2/198	186
LRT MOD 1350x335 - 3 x 1350	3	1345	330	1345	296	2/198	147
LRT MOD 1350x335 - 4 x 1350	4	1345	330	1345	296	2/198	186
LRT MOD 1350x675 - 3 x 1350	3	1345	670	1345	296	2/198	147
LRT MOD 1350x675 - 4 x 1350	4	1345	670	1345	296	2/198	186



ACCESORIOS

AIS Plenum aislado termoacústicamente mediante una espuma con un coeficiente de conductividad térmica de 0,04 w/mk. Dicha espuma cumple con las normas de reacción al fuego:

UNE 23-727 M2
NFP 92-501 M2
DIN 4102 M2

SISTEMAS DE FIJACIÓN

(D) Escuadras para suspensión del techo.

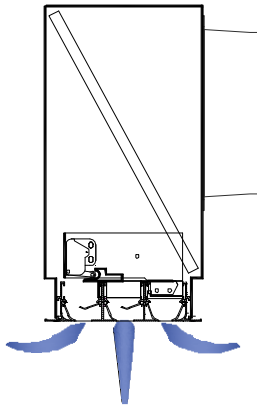
ACABADOS

AA Anodizado color plata mate.
M9016 Lacado blanco similar al RAL 9016.
R9010 Lacado blanco RAL 9010.
RAL... Lacado otros colores RAL.

TEXTO DE PRESCRIPCIÓN

Sum. y col. de difusor lineal de aletas deflectoras con plenum y filtro, para retorno, accesible frontalmente sin herramientas, mediante cierre PUSH serie **LRT-AR M9016 3x1000**, construido en aluminio y acero galvanizado; acabado lacado color blanco **M9016**; y elementos necesarios para montaje. Marca **MADEL**.

LRT



VELOCIDADES RECOMENDADAS.

	Vmin (m/s)	Vmax (m/s)
3	2	3
4	2	3

SECCION LIBRE DE SALIDA DEL AIRE (m2).

	0.5 m	1 m	1.2 m	1.5 m	1.8 m	2 m
3	0.013	0.0261	0.0313	0.0391	0.047	0.0522
4	0.0172	0.0348	0.0418	0.052	0.0626	0.0696

VALORES DE CORRECCION PARA DPt Y Lwa1.

	0.5 m < x < 0.7 m			0.8 m < x < 1.2 m			1.3 m < x < 1.7 m			1.8 < x < 2 m			
	100%	50%	25%	100%	50%	25%	100%	50%	25%	100%	50%	25%	
3	Dpt	0.8	2.1	3.2	1	1.3	2.4	1.2	2.5	3.6	1.4	2.7	3.8
	Lwa1	-	4	5	-	5	8	-	5	8	-	4	8
4	Dpt	0.7	2.1	2.8	1	1.4	2.1	1.3	2.7	3.4	1.5	2.9	3.6
	Lwa1	-	4	5	-	4	8	-	5	8	-	4	8

$DPt1 = Kp \times DPt$

$Lwa1 = Lwa + Kf$

VELOCIDAD LIBRE, PERDIDA DE CARGA Y POTENCIA SONORA.

