

SELECCIÓN  
ADI · FAD 2005



actif

## KAM Toberas de largo alcance

Las toberas **KAM** están diseñadas para la difusión de aire en grandes espacios en instalaciones de climatización.

- Tobera ajustable manualmente, con actuador o mediante pistón termo-regulable para evitar la estratificación del aire.
- Montaje en pared o techo para largo alcance con control direccional de la vena de aire.
- Gran capacidad de volumen de aire.

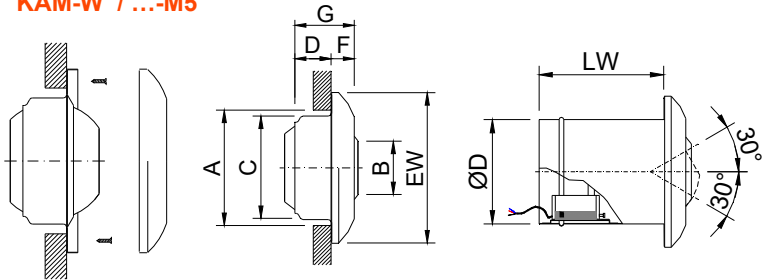
### Ventajas del producto:

- Versión manual: Flexibilidad total de ajuste en todas las direcciones.
- Versión ACTIF: Tobera termo-regulable orientable de forma autónoma.
- **Benedito DESIGN** Tobera de líneas suaves que favorecen su integración arquitectónica.

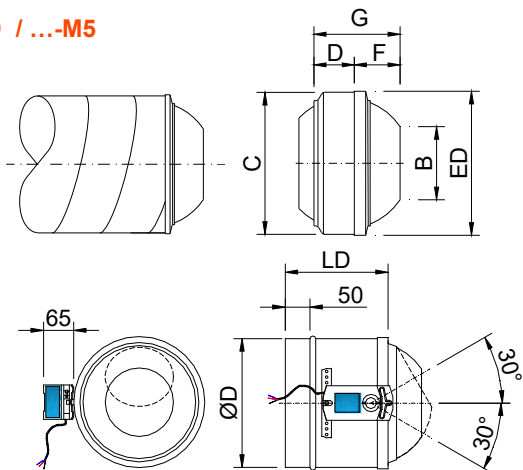


- ❑ Pabellones deportivos
- ❑ Oficinas
- ❑ Centros comerciales

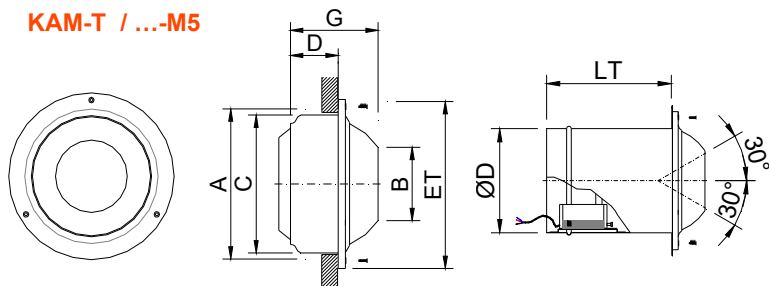
### KAM-W / ...-M5



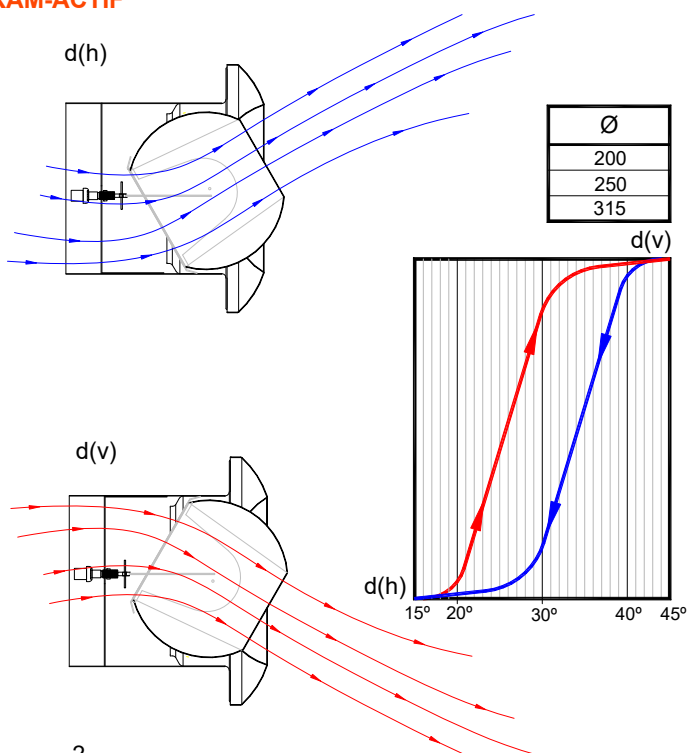
### KAM-D / ...-M5



### KAM-T / ...-M5



### KAM-ACTIF



## CLASIFICACIÓN

**KAM-W** Tobera orientable manualmente en todas direcciones, para instalar en pared o en techo. Fijación con tornillos ocultos tras el aro embellecedor sujetado a presión.

**KAM-D** Tobera orientable manualmente en todas direcciones, para instalación directa a conducto circular en instalaciones vistas.

**KAM-T** Tobera orientable manualmente en todas direcciones, para instalar en pared o en techo. Fijación con tornillos vistos.

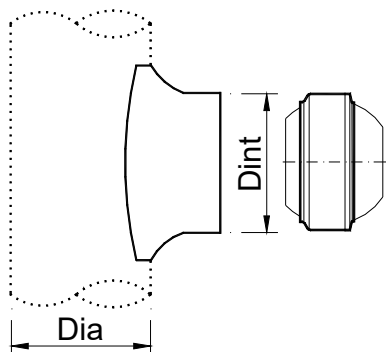
**...-M5-24/230** Tobera con ángulo de impulsión ajustable mediante servomotor tipo On/Off.

**...-ACTIF** Tobera termo-regulable de forma autónoma. Tiempo de 30° a 60°: 30 min.

Ø	A	B	C	D	EW	ED	ET	F	G
125	135	61	123	55	181	126	165	27	85
160	170	80	158	55	231	162	205	34	92
200	210	102	198	74	289	203	252	40	122
250	260	130	248	99	359	253	304	48	158
315	325	166	313	126	423	320	390	44	171
400	410	212	398	162	503	404	490	62	224

KAM	ØD	LW	LD	LT
250	248	302	199	302
315	313	330	211	330
400	398	390	222	390

## IEH



	D int	D min
IEH-KAM-D-125-Diam.	125	160
IEH-KAM-D-160-Diam.	160	200
IEH-KAM-D-200-Diam.	200	250
IEH-KAM-D-250-Diam.	250	315
IEH-KAM-D-315-Diam.	315	400
IEH-KAM-D-400-Diam.	400	500

## RAL



## MATERIAL

Tobera construida en aluminio. Junta de rotación de material inmutable, clasificada M1 y F2 en reacción al fuego y al humo respectivamente.

## ACCESORIOS

**IEH** Injerto estampado hembra para montaje longitudinal de KAM-D en conducto circular visto.

## ACABADOS

**R9016S** Pintado blanco RAL 9016 (60-70% brillo)

**R9010S** Pintado blanco RAL 9010 (60-70% brillo)

**R9016B** Pintado blanco RAL 9016 (85-95% brillo)

**R9006M** Pintado color aluminio RAL 9006

(20-30% brillo)

**RAL...** Pintado otros colores RAL.

## PRESCRIPCIÓN

Sum. y col. de tobera de largo alcance orientable manualmente para instalación mural serie **KAM-W R9010S Diam. 125**. Construido en aluminio, con junta de rotación de material inmutable clasificada M1 y acabado lacado color blanco RAL 9010 (60-70% brillo) con aro embellecedor y elementos necesarios para montaje. Marca **MADEL**.

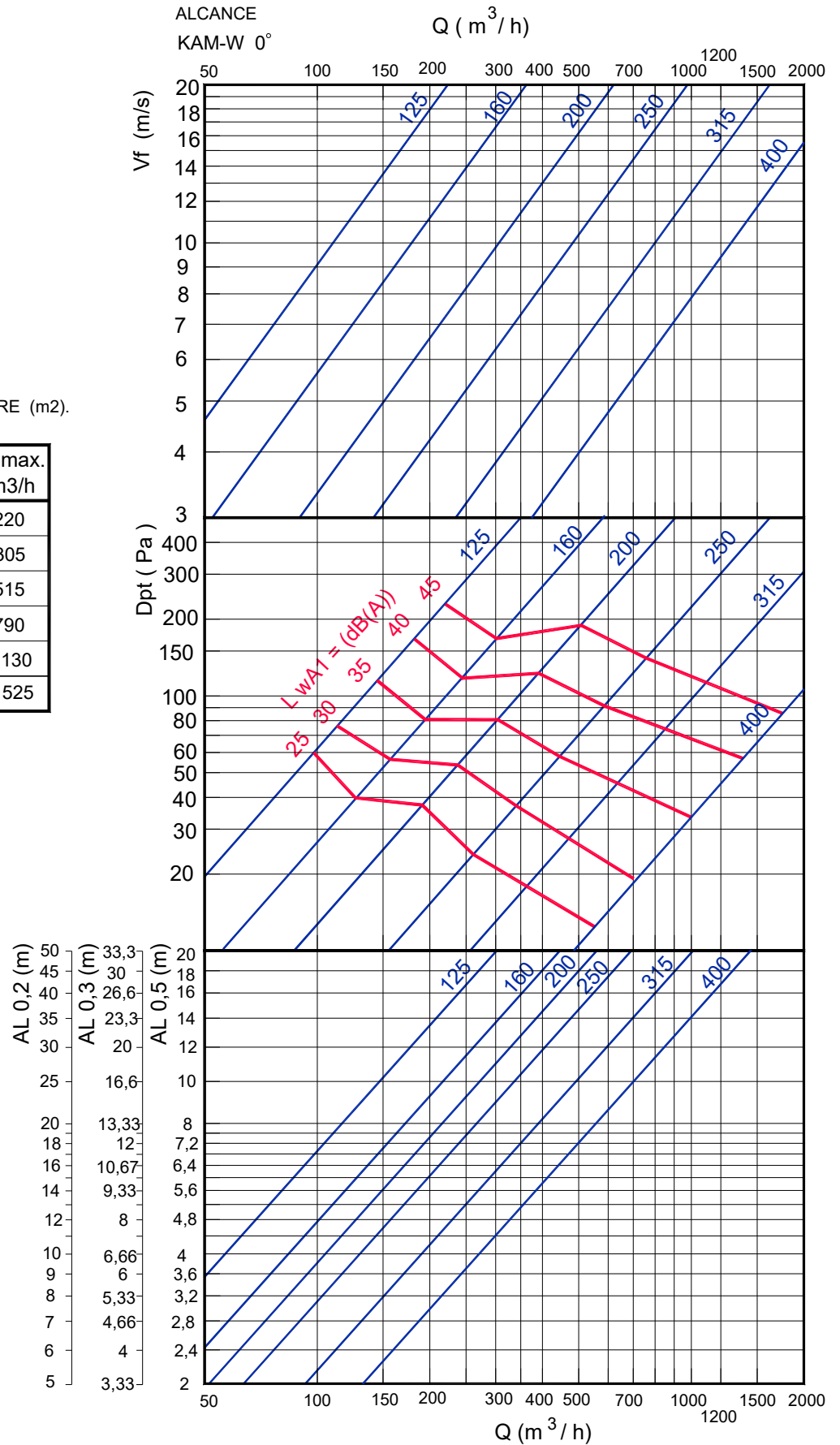
VELOCIDAD RECOMENDADAS.

KAM	Vmin m/s	Vmax m/s
125	2,5	19,7
160	2,5	16,9
200	3	16,8
250	3,5	16,2
315	4	13,8
400	4	13,8

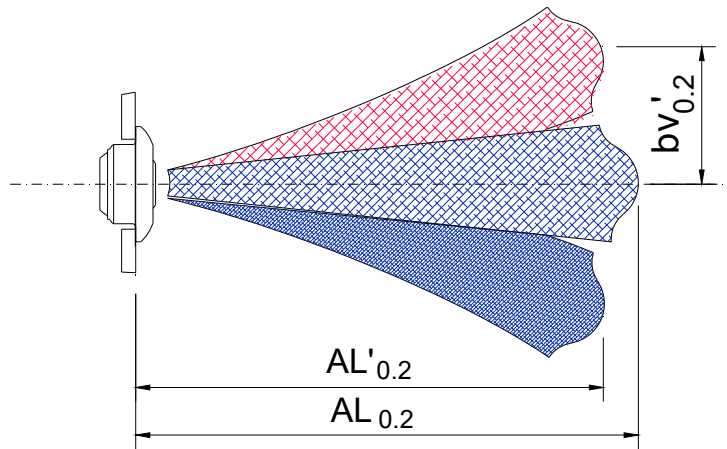
SECCION LIBRE DE SALIDA DEL AIRE (m<sup>2</sup>).

KAM	Ak m <sup>2</sup>	Afree m <sup>2</sup>	Qmin. m <sup>3</sup> /h	Qmax. m <sup>3</sup> /h
125	0,0123	0,0031	28	220
160	0,0201	0,005	45	305
200	0,0314	0,0085	92	515
250	0,0491	0,0135	170	790
315	0,0779	0,0226	325	1130
400	0,125	0,0353	500	1525

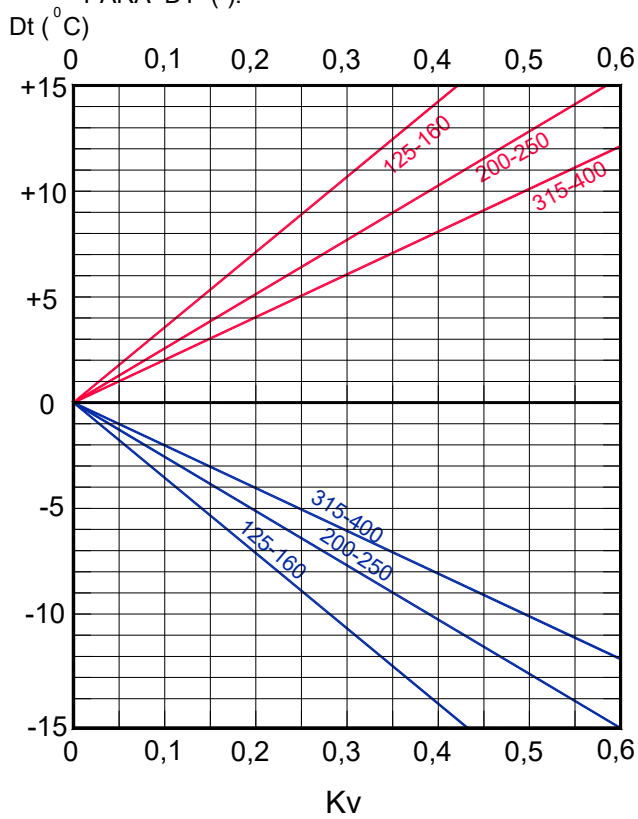
VELOCIDAD LIBRE, PERDIDA DE CARGA Y POTENCIA SONORA,  
ALCANCE  
KAM-W 0°



Nota: En MadelMedia Espectro por banda de octava en Hz.



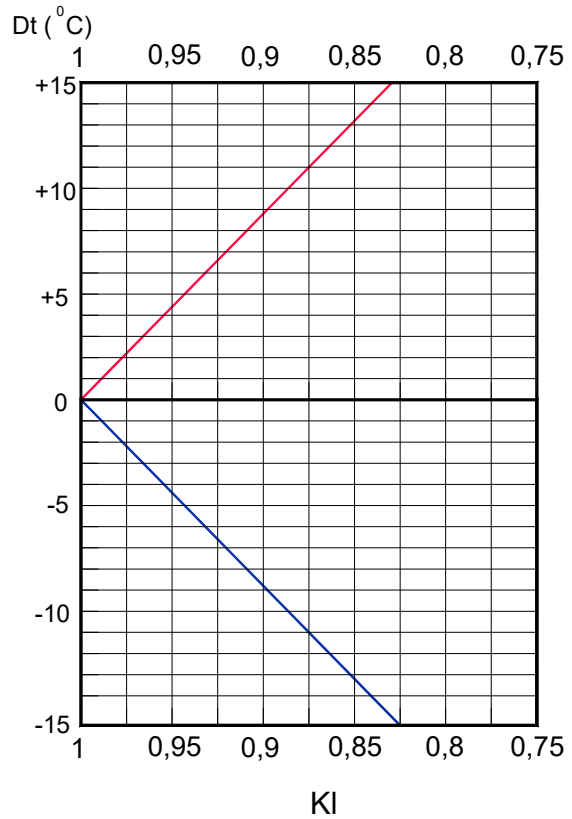
FACTOR DE CORRECCION DE LA DIFUSION VERTICAL (bv) PARA DT (-).



$$bv'_{0.2} = K_v \times Al_{0.2}$$

$K_v$  = Factor de corrección de la difusión vertical.

FACTOR DE CORRECCION DEL ALCANCE (L0.2) DT (-).

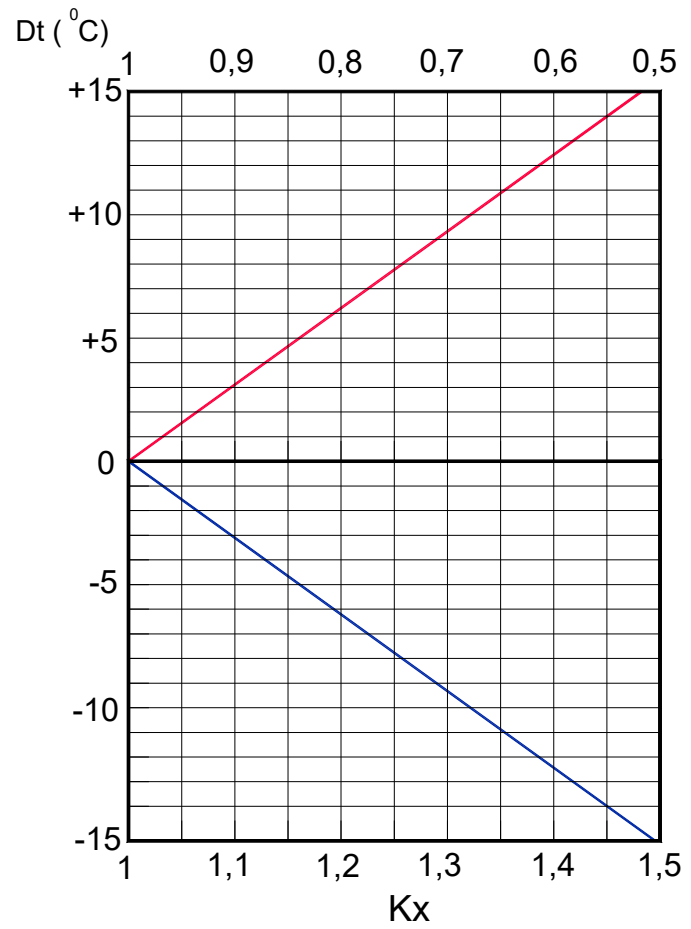
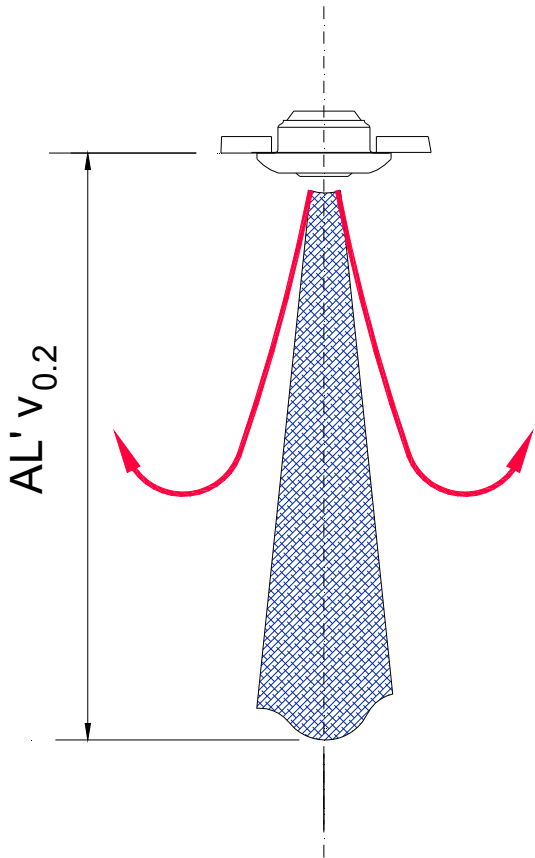


$$Al'_{0.2} = K_l \times Al_{0.2}$$

$k_l$  = Factor de corrección del alcance.



FACTOR DE CORRECCION DEL ALCANCE VERTICAL (AIV 0,2) DT



$$AL' v_{0.2} = Kx \times AL_{0.2}$$