



LOF & LAIF vaste lijnroosters met geminimaliseerd frame

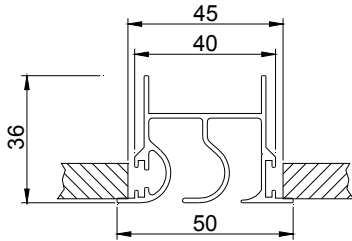


MADEL®

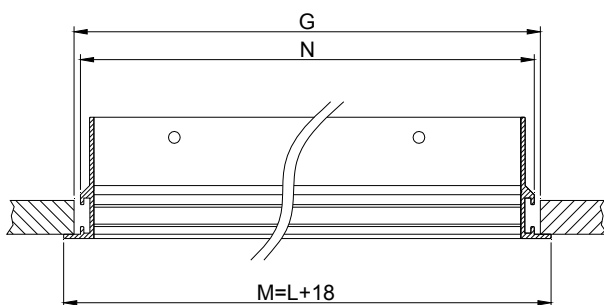
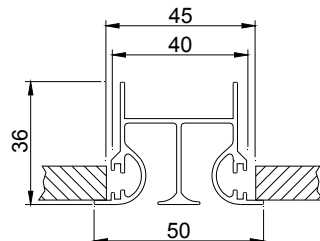
De lijnroosters met vaste gleuf uit de serie **LOF&LAIF** zijn ontworpen om vormgeving en technische prestaties te combineren. Ze worden in verlaagde plafonds gemonteerd of aan plafonds opgehangen. Het is mogelijk om continue lijnroosters te maken, met actieve en niet-actieve zones, zonder de esthetische uniformiteit van het geheel te verstoren. Geschikt voor zowel luchttoevoer als luchtafvoer. Beschikt over vaste gleuven voor het uitblazen van de lucht met plafondeffect in een of twee richtingen naargelang het model.

De **LOF&LAIF** roosters staan een volumevariatie toe van 60% met behoud van een stabiel uitblaasp patroon. Deze roosters kunnen gebruikt worden op hoogtes van 2,6 tot 4 meter en met een temperatuurverschil tot 12 °C.

LOF



LAIF



L	M	N	G
500	518	508	513
1000	1018	1008	1013
1200	1218	1208	1213
1500	1518	1508	1513
2000	2018	2008	2013

CLASSIFICATIE

LOF-AR Rooster voor het uitblazen van lucht in één richting, met eindkappen, voor lengtes ≤ 2 m.

LAIF-AR Rooster voor het uitblazen van lucht in twee richtingen, met eindkappen, voor lengtes ≤ 2 m.

...-ARI Rooster met eindkap aan de linkerzijde, voor het vormen van lijnen > 2 m.

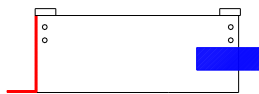
...-ARD Rooster met eindkap aan de rechterzijde, voor het vormen van lijnen > 2 m.

...-INT Rooster zonder eindkappen, voor het vormen van lijnen > 4 m.

MATERIAAL

Roosters gebouwd in aluminium.

-ARI



-INT

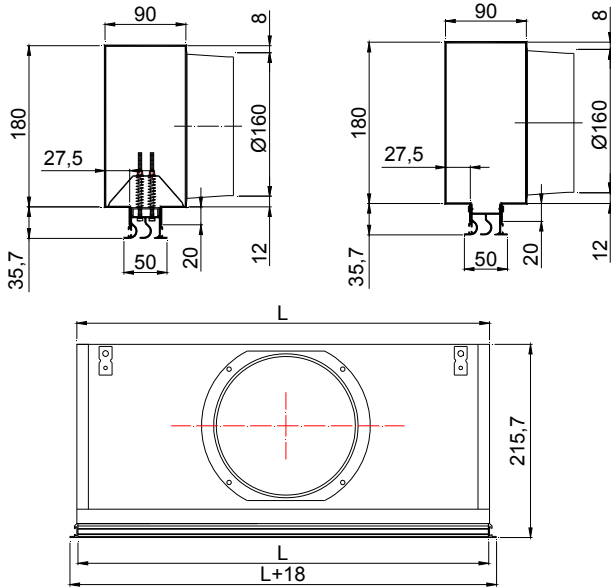


-ARD



LOF&LAIF-AR (PM) + PLF

LOF&LAIF-AR (D) + PLF



LOF / LAIF			
L < 1500		L ≥ 1500	
n	∅	n	∅
1	160	2	160

ACCESSOIRES

PLF Plenumbox met ronde zijaansluiting. Heeft ingebouwde houders voor ophanging aan plafond. Gemaakt uit gegalvaniseerd staal.

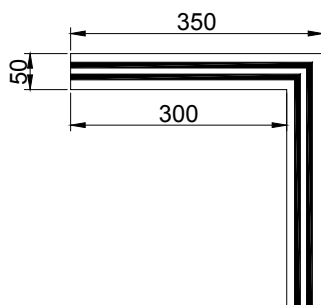
...R Plenumbox met debietregelaar in de de kraag van de aansluiting.

.../AIS/ Plenumbox met thermisch-akoestische schuimisolatie met een warmtegeleidingscoëfficiënt van 0,04 W/mK. Deze schuim voldoet aan de volgende brandnormen:

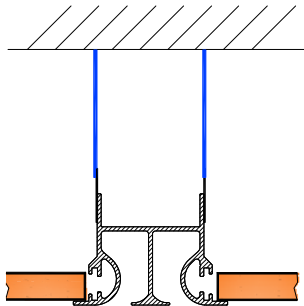
- UNE 23-727 M2
- NFP 92-501 M2
- DIN 4102 M2

A90/LOF & LAIF Hoek van 90° inactief zonder eindstukken.

A90/LOF & LAIF



(D)



BEVESTIGING

(D) Beugels voor plafondmontage van het rooster LOF of LAIF of van geklinkt rooster aan plenumbox LOF+PLF of LAIF+PLF.

(PM) Montagebruggen voor installatie van het rooster zonder plenumbox in een vals plafond of voor montage van het rooster aan plenumbox.

AFWERKINGEN

AA Geanodiseerd in mat zilver.

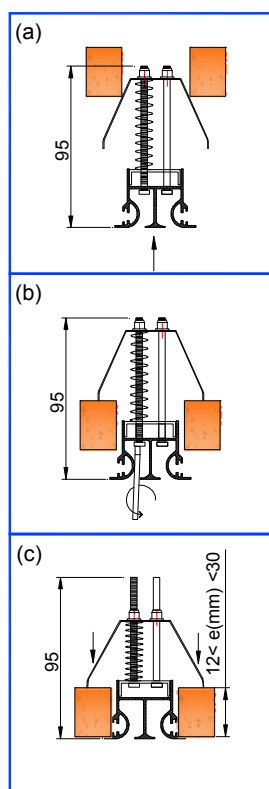
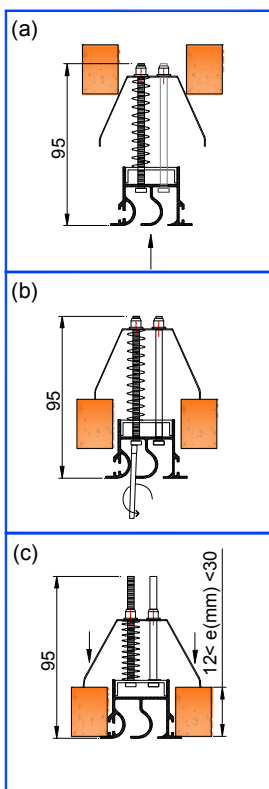
M9016 Gelakt in wit, lijkt op RAL 9016.

R9010 Gelakt in wit, lijkt op RAL 9010.

RAL... Gelakt in andere RAL-kleuren.

LOF-AR (PM)

LAIF-AR (PM)

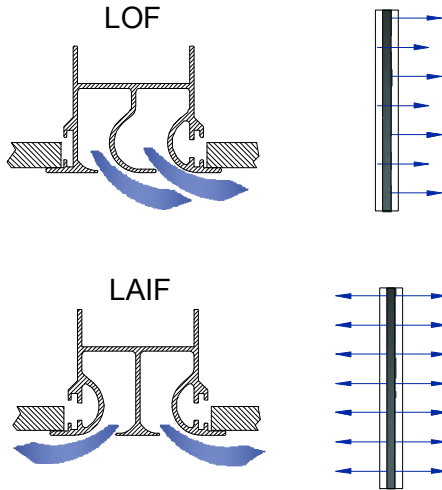


OMSCHRIJVING

Levering en plaatsing van het lijnrooster met vaste gleuf voor het uitblazen van lucht met plafondeffect in 1 richting **LOF-AR (D) +PLF-R AA 2x1000** gebouwd in aluminium, geanodiseerd in mat zilver **AA**. Met plenumbox met ronde zijaansluiting, debietregelaar in de kraag en nodige montage-elementen **PLF-R**. Merk **MADEL**.

LOF&LAIF

VRIJE UITBLAASSNELHEID, DRUKVERLIES, GELUIDSVERMOGEN EN WORP MET PLAFONDINVLOED: 1 ZIJDE.

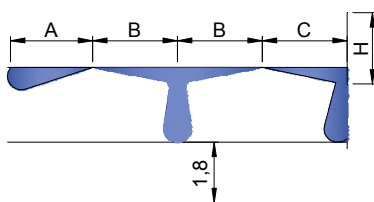


AANBEVOLEN LUCHTSNELHEID.

	Vmin (m/s)	Vmax (m/s)
LOF	2.5	5
LAIF	2.5	6

UITBLAASOPPERVLAK (m²).

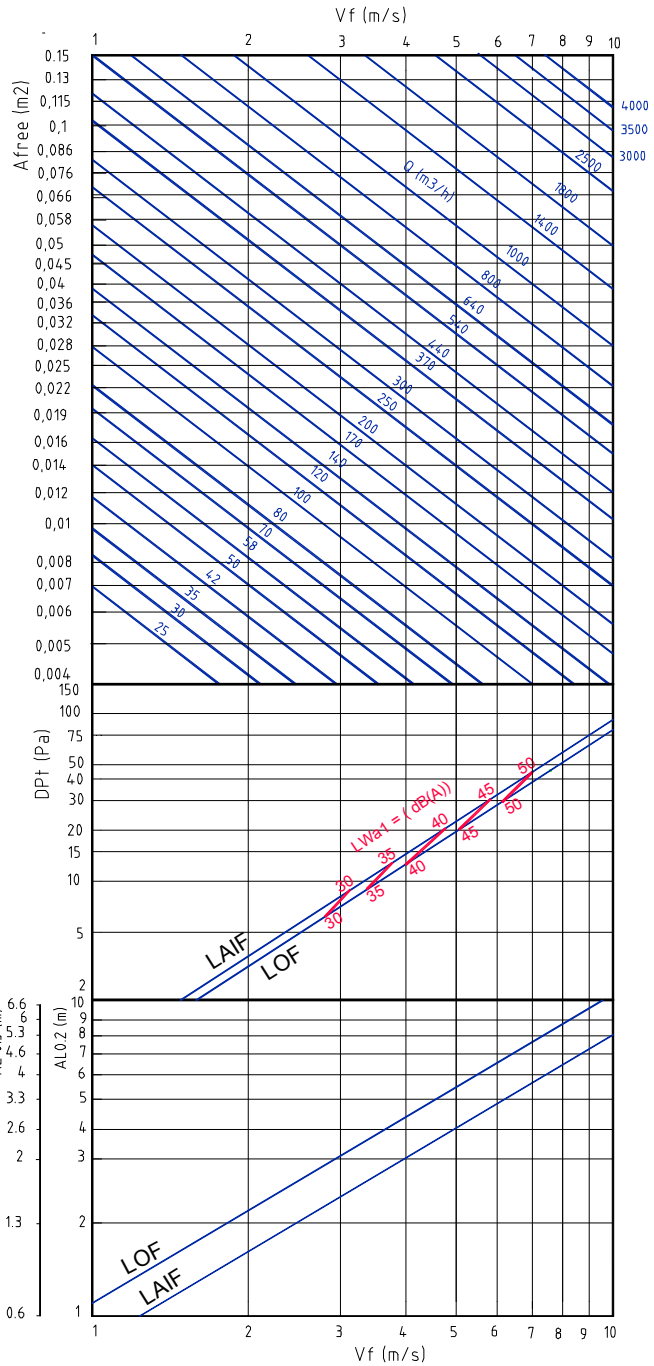
	0.5 m	1 m	1.5 m	2 m
LOF	0.00575	0.0115	0.01725	0.023
LAIF	0.0059	0.0118	0.0177	0.0236



$$AL_{0.2} = A$$

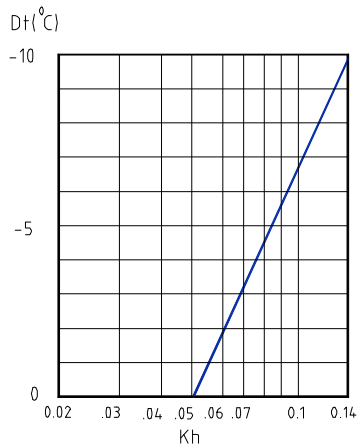
$$AL_{0.2} = B+H$$

$$AL_{0.2} = C+H$$



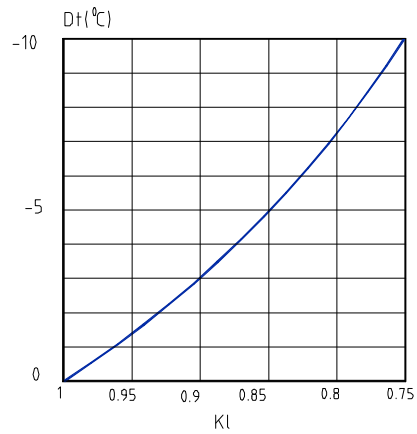
LOF&LAIF

**CORRECTIEFACTOR VOOR
VERTICAAL UITBLAASPATROON
(bv) BIJ DT (-).**

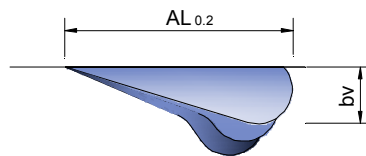


Kh = Correctiefactor voor verticaal uitblaaspatroon.

**CORRECTIEFACTOR VOOR
DE WORP (L0,2) DT (-).**



Kl = Correctiefactor voor de worp.

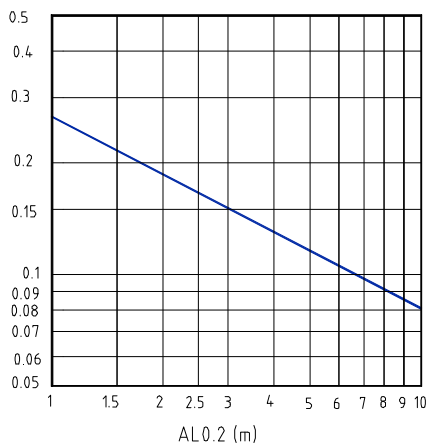


$$bv = Kh \times AL_{0.2}$$

$$AL'_{0.2} (Dt < 0) = Kl \times AL_{0.2}$$

TEMPERATUUR QUOTIËNT.

$$\frac{Dtl}{Dtz} = \frac{t_{ruimte} - t_x}{t_{ruimte} - t_{toevoer}}$$



INDUCTIE QUOTIËNT.

$$i = \frac{Q_r}{Q_0} = \frac{Q_{total \text{ at } x}}{Q_{toevoer}}$$

