

MADEL®

we shape the air



www.madel.com



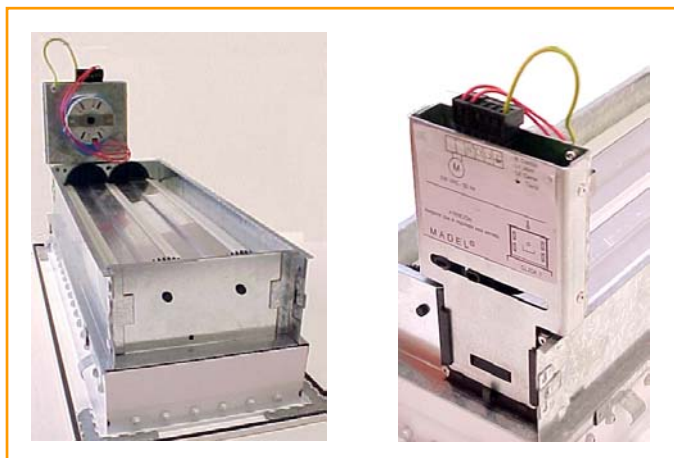
serie **ZP-A24 / 230**

**Clapet motorisé à lames opposées, étanche au passage d'air, pour grilles.
Construit en aluminium et acier galvanisé, engrenages en polyamide et joint
mousse en PVC.**



MADEL AIR TECHNICAL DIFFUSION, S.A.
Av. Ildefons Cerdà, s/n - P.O.Box nº 5 - E-08540 Centelles (Barcelona)
Tel. 00 34 93 882 17 00 - Fax 00 34 93 889 82 19 - e-mail: info@madel.com

(Edition 6/05)

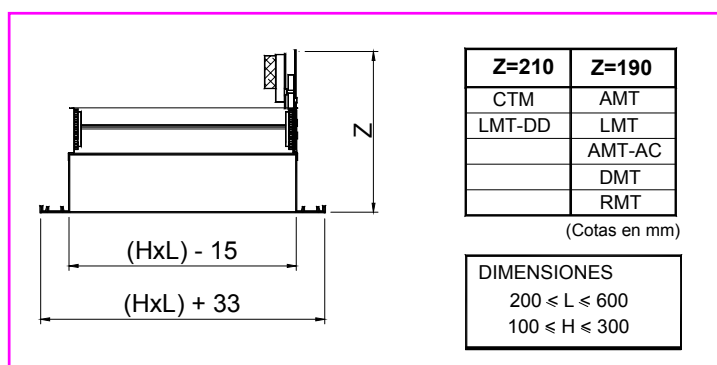


Les clapets motorisés à lames opposés, étanches au passage d'air **ZP-A24 / 230**, sont conçus pour un réglage **type on / off** dans les installations de climatisation.

Ces clapets sont spécialement conseillés pour le contrôle indépendant de différentes pièces dans une installation. Les moteurs électriques à 24 VAC et à 230 VAC permettent de s'adapter à n'importe quel système de réglage, des dispositifs électriques traditionnels (thermostats, commutateurs,..) jusqu'au systèmes de contrôle plus sophistiqués (systèmes intégrés, ..)

Dimensions

Compatible avec toutes les grilles MADEL.
Disponibles dès de 200x100 jusqu'à 600x300.

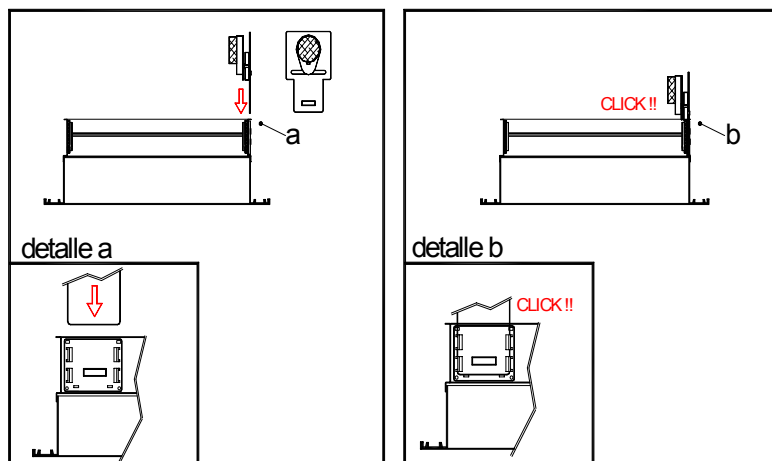


Caractéristiques Techniques

Alimentation	AC 24 V	AC 230 V
Fréquence	50 Hz	50 Hz
Consommation puissance	3.5 W	3.5 W
Température fonctionnement	-5...+55 °C	-5...+55 °C
Index de protection	IP 30	IP 30

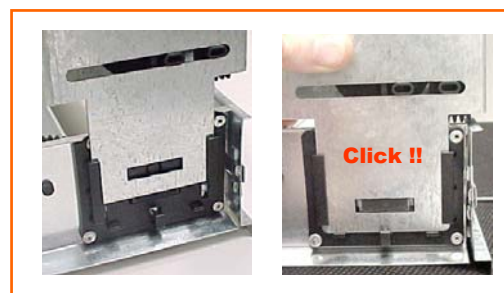


Système de montage du moteur



La fourniture en kit de l'ensemble donne une grosse flexibilité aux distributeurs et aux installateurs, et permet donc de stocker séparément moteurs et clapets pour livrer l'ensemble suivant les besoins de chaque chantier. En même temps cette forme de livraison protège le moteur pendant le transport.

Sur un même clapet, on peut monter un moteur de 24 ou de 230 VAC ainsi qu'un moteur 24 VDC utilisé pour le Zoning System R/C.



Branchement électrique

