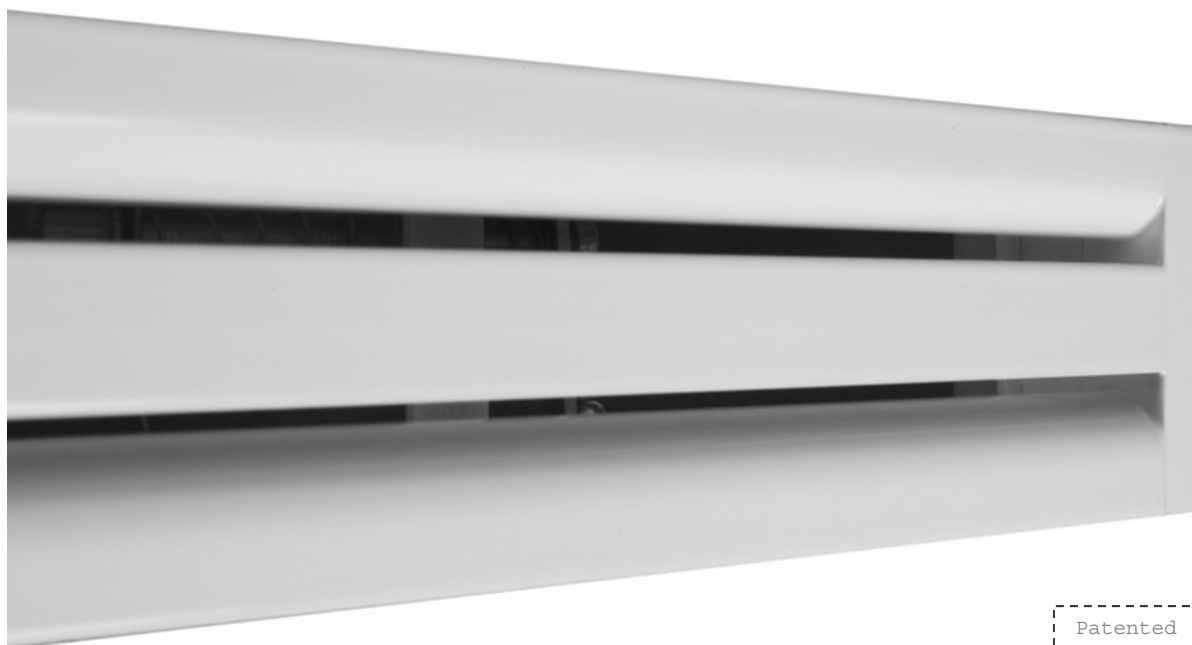


MADEL®



## LOF & LAIF diffusori lineari fissi a cornice ridotta



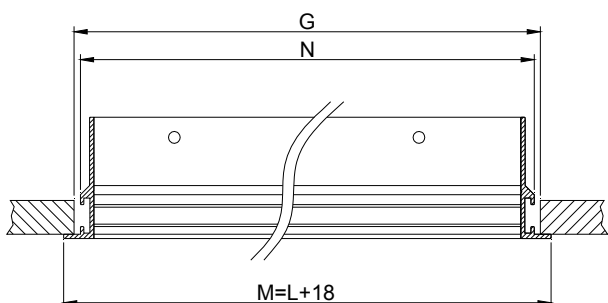
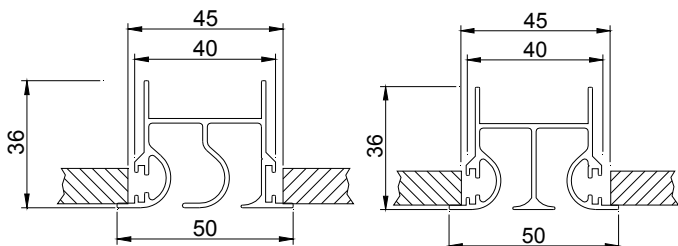
MADEL®

I diffusori lineari fissi della serie **LOF&LAIF** sono stati progettati per combinare il fattore estetico con le prestazioni tecniche. Si possono sia montare nei contro-soffitti sia direttamente appendere al soffitto. È possibile ottenere una linea continua dei diffusori, parte attiva parte inattiva, senza interrompere la continuità estetica. Adatti per mandata e ripresa. Diffusori a feritoie fisse con effetto coanda a 1 o 2 direzione a seconda del modello.

I diffusori **LOF&LAIF** permettono una variazione della portata fino al 60% mantenendo stabile la vena d'aria. Questi diffusori possono essere installati da 2.6 a 4 metri d'altezza con un differenziale di temperatura fino a 12° C.

**LOF**

**LAIF**



L	M	N	G
500	518	508	513
1000	1018	1008	1013
1200	1218	1208	1213
1500	1518	1508	1513
2000	2018	2008	2013

**CLASSIFICAZIONE**

**LOF-AR** Diffusore a 1 direzione con bordi laterali inclusi, per una lunghezza  $\leq 2$  m.

**LAIF-AR** Diffusore a 2 direzioni con bordi laterali inclusi, per una lunghezza  $\leq 2$  m.

**...-ARI** Diffusore con bordo laterale a sinistra, per una linea  $> 2$  m.

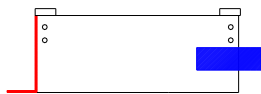
**...-ARD** Diffusore con bordo laterale a destra, per una linea  $> 2$  m.

**...-INT** Diffusore senza bordi laterali, per una linea più lunga di 4 m.

**MATERIALE**

Diffusori costruiti in alluminio.

**-ARI**



**-INT**

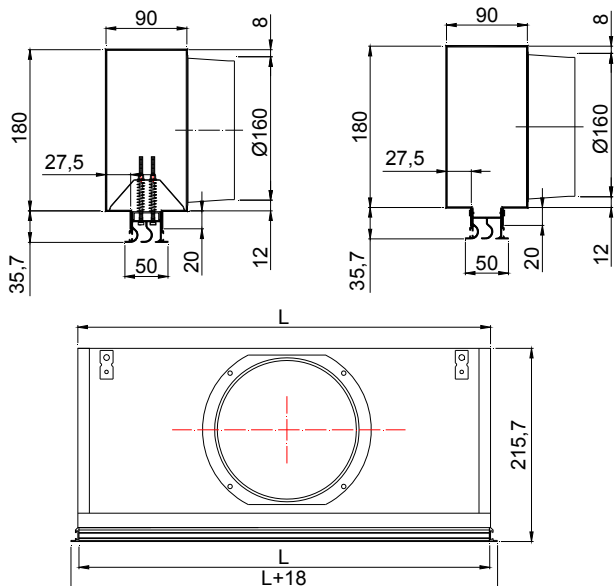


**-ARD**



**LOF&LAIF-AR (PM) + PLF**

**LOF&LAIF-AR (D) + PLF**



LOF / LAIF			
L < 1500		L ≥ 1500	
n	Ø	n	Ø
1	160	2	160

**ACCESSORI**

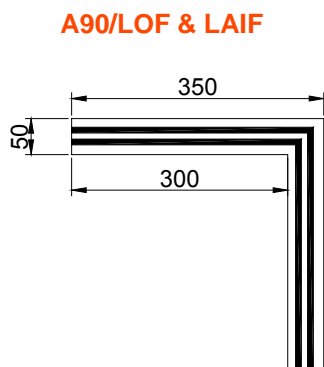
**PLF** Plenum con connessione circolare laterale. Con staffe per essere appeso al soffitto. Costruito in acciaio zincato.

**...-R** Plenum con regolatore di portata nel collo di connessione.

**.../AIS/** Plenum isolato termoacusticamente mediante una schiuma con un coefficiente di conduttività termica di 0.04 w/mk. Tale schiuma risponde alle seguenti norme di resistenza al fuoco:

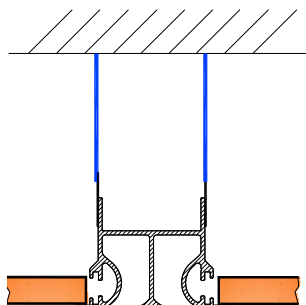
- UNE 23-727 M2
- NFP 92-501 M2
- DIN 4102 M2

**A90/LOF&LAIF** Diffusore inattivo senza bordi, Forma un angolo di 90°.



## SISTEMI DI FISSAGGIO

(D)



(D) Sospensione del diffusore LOF&LAIF al soffitto mediante staffe o diffusore rivettato al plenum LOF+PLF o LAIF+PLF.

(PM) Ponte di montaggio per installazione del diffusore senza plenum in contro-soffitto o per installazione del diffusore con plenum.

## FINITURE

AA Anodizzato color argento opaco.

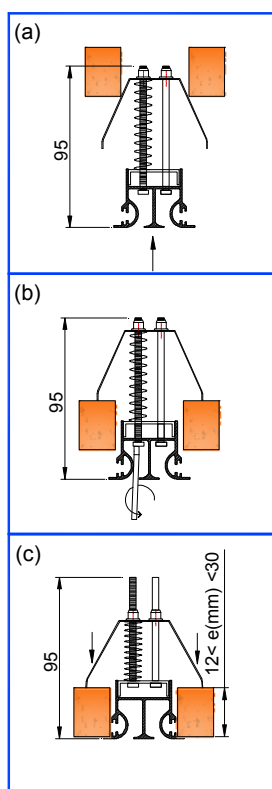
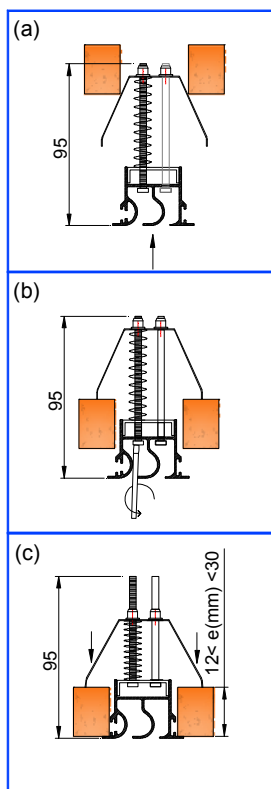
M9016 Verniciato bianco simile RAL 9016.

R9010 Verniciato color bianco RAL 9010.

RAL... Verniciato altri colori RAL.

LOF-AR (PM)

LAIF-AR (PM)

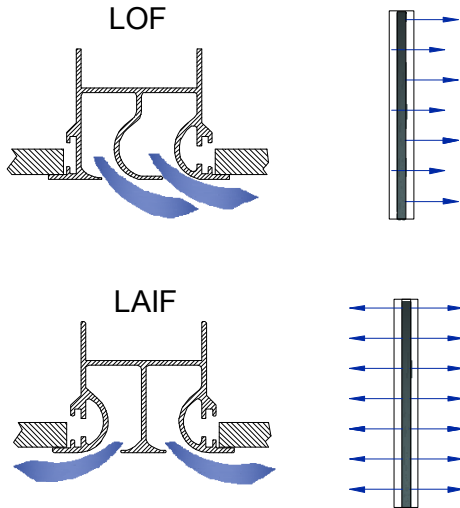


## SPECIFICHE PER CAPITOLATO

Fornitura e posa in opera diffusore lineare fisso a 1 Direzione serie **LOF-AR+PLF-R AA 2x1000**, costruito in alluminio e anodizzato color argento opaco **AA**. Con plenum con connessione circolare laterale e regolatore di portata nel collo **PLF-R**. Marca **MADEL**.

## LOF&LAIF

VELOCITÀ LIBERA, PERDITA DI CARICO, POTENZA SONORA E LANCIO CON EFFETTO TETTO.

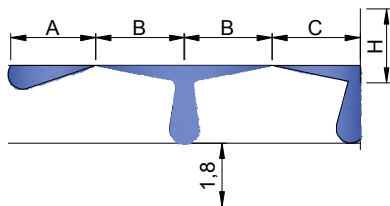


VELOCITÀ RACCOMANDATA.

VIAS	Vmin (m/s)	Vmax (m/s)
LOF	2.5	5
LAIF	2.5	6

SEZIONE LIBERA DI USCITA DELL'ARIA (m<sup>2</sup>).

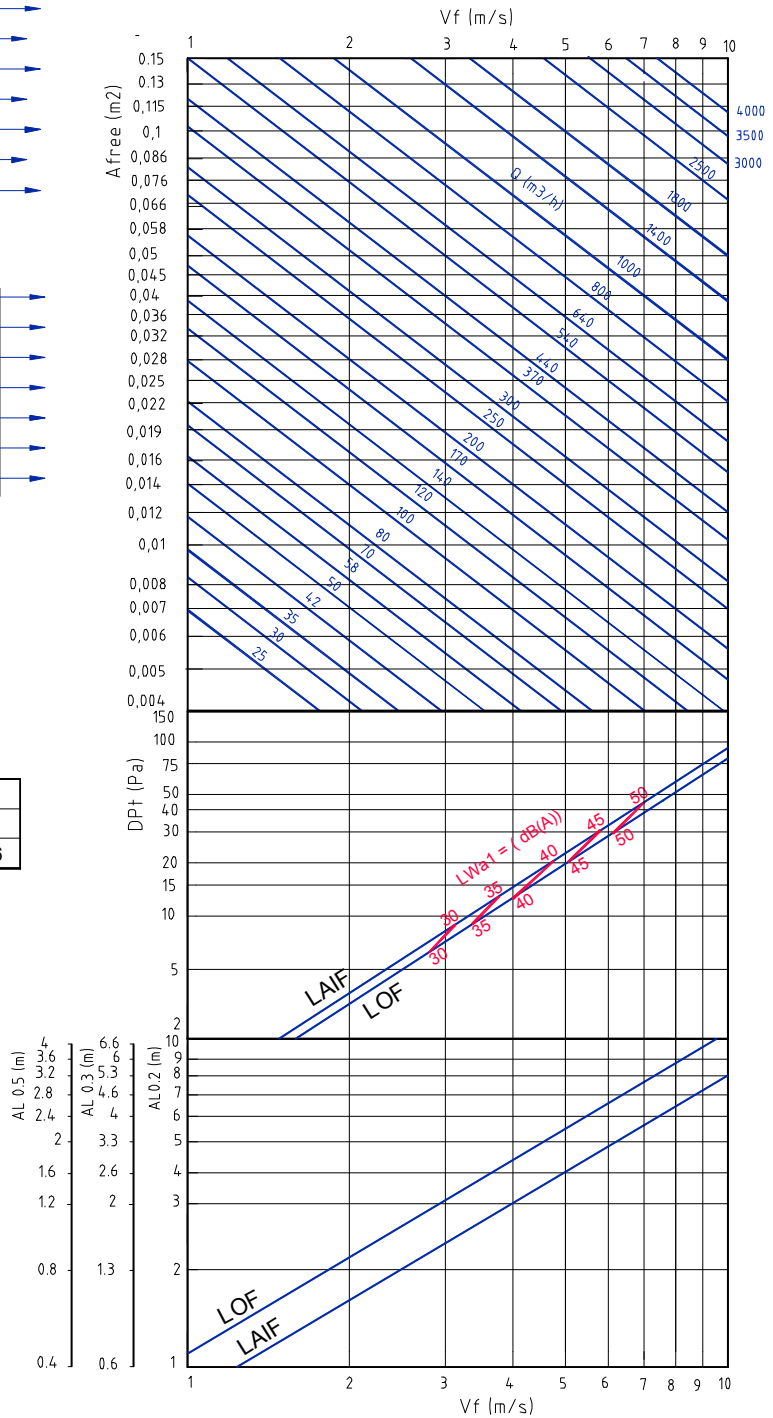
	0.5 m	1 m	1.5 m	2 m
LOF	0.00575	0.0115	0.01725	0.023
LAIF	0.0059	0.0118	0.0177	0.0236



$$AL_{0.2} = A$$

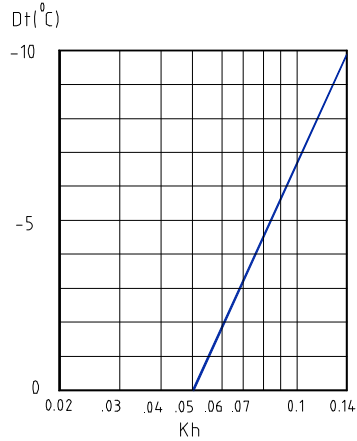
$$AL_{0.2} = B + H$$

$$AL_{0.2} = C + H$$



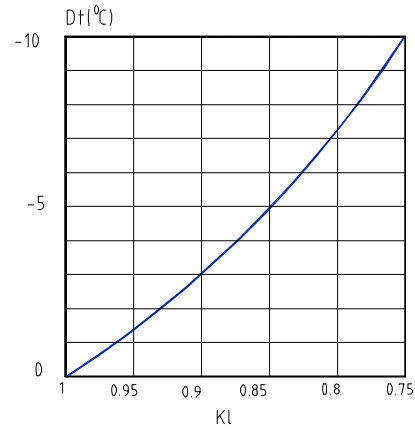
LOF&LAIF

FATTORE DI CORREZIONE PER  
LA DIFFUSIONE VERTICALE (bv)  
PER DT (-).

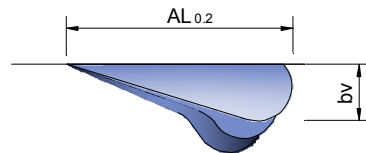


Kh = Fattore di correzione per la diffusione verticale.

FATTORE DI CORREZIONE DEL  
LANCIO (L0,2) DT (-).



Kl = Fattore di correzione del lancio.

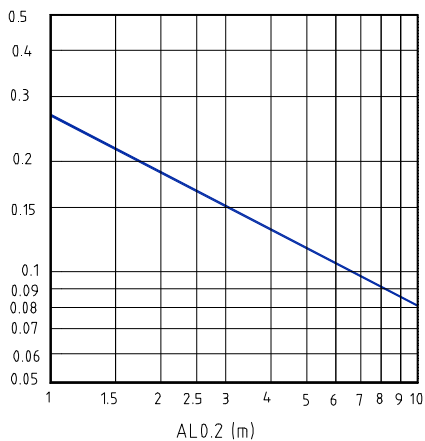


$$bv = Kh \times AL_{0.2}$$

$$AL'_{0.2} (Dt < 0) = Kl \times AL_{0.2}$$

RELAZIONE DI TEMPERATURE.

$$\frac{Dtl}{Dtz} = \frac{t_{stanza} - t_x}{t_{stanza} - t_{mandata}}$$



RELAZIONE D'INDUZIONE.

$$i = \frac{Q_r}{Q_0} = \frac{Q_{totale} \times x}{Q_{de\ mandata}}$$

