



## KIN mini toberas de largo alcance



**MADEL**<sup>®</sup>

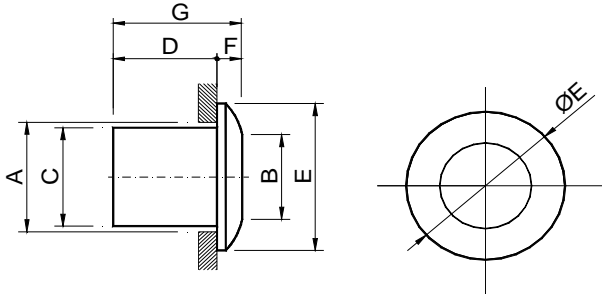
Las mini toberas de largo alcance de la serie **KIN** están diseñadas para su aplicación en instalaciones de aire acondicionado, ventilación o calefacción, con un diferencial de temperatura de hasta 12° C.

Las mini toberas **KIN** son fijas para montaje en la pared o en el techo.

## CLASIFICACIÓN

**KIN** Mini tobera fija para montaje en la pared o en el techo.

**KIN**



∅	A	B	C	D	E	F	G
63	73	53	61	60	91	14.5	74.5
80	90	70	78	60.5	115.5	18	78.5

## MATERIAL

Toberas construidas en aluminio.

## SISTEMAS DE FIJACIÓN

1) Instalación del cuello de montaje con tornillo y tobera puesta a presión.

## ACABADOS

**M9016** Lacado blanco similar al RAL 9016.

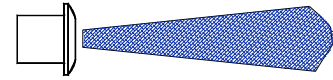
**R9010** Lacado blanco RAL 9010.

**RAL...** Lacado otros colores RAL.

## TEXTO DE PRESCRIPCIÓN

Sum. y col. de mini tobera fija de largo alcance serie **KIN M9016 diam. 100**, construida en aluminio y acabado lacado color blanco **M9016** u otro a definir por la D.F., fijación a presión y cuello de montaje incorporado. Marca **MADEL**.

## KIN SERIES

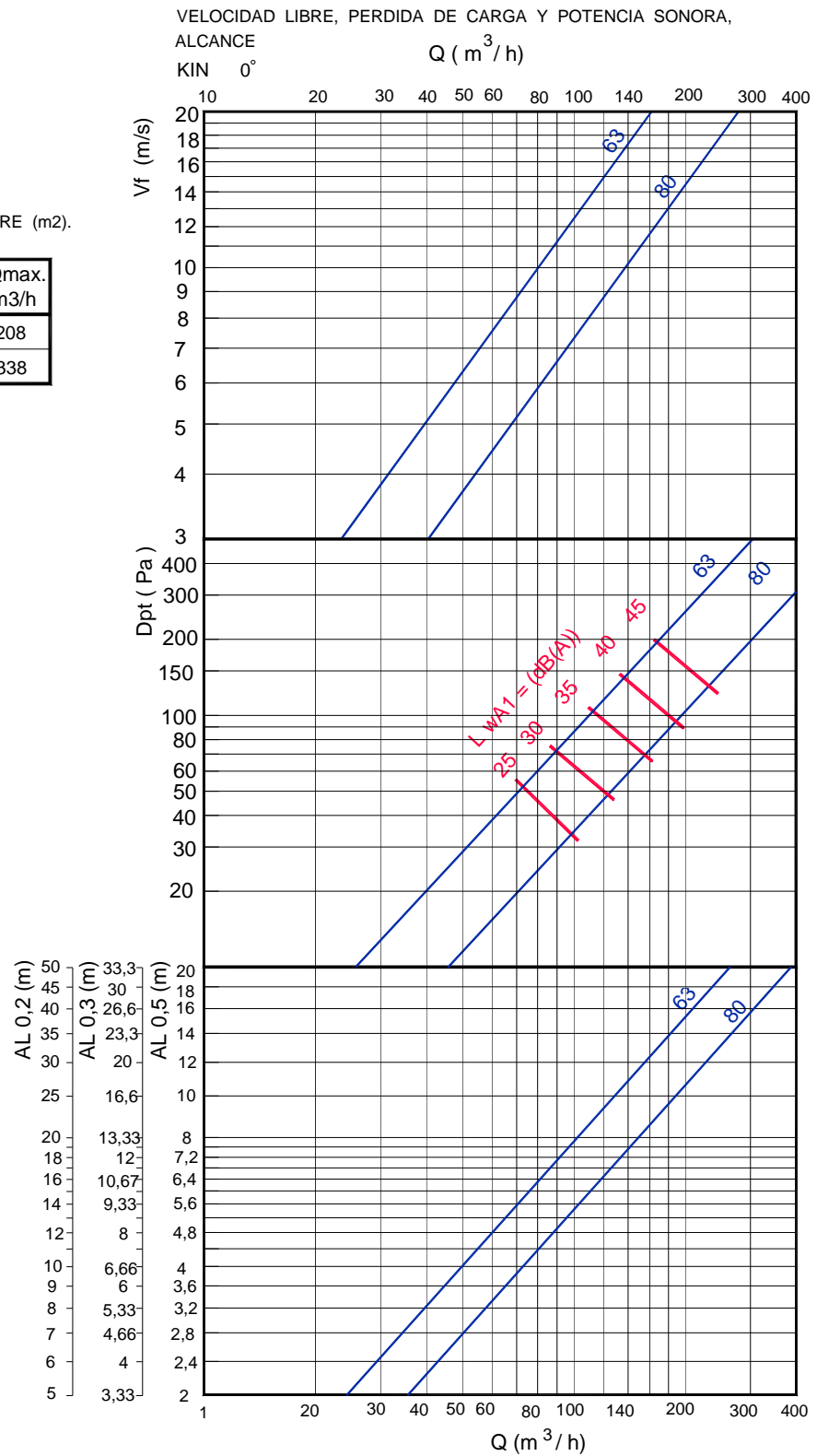


VELOCIDAD RECOMENDADAS.

KIN	Vmin m/s	Vmax m/s
63	2,5	20
80	2,5	20

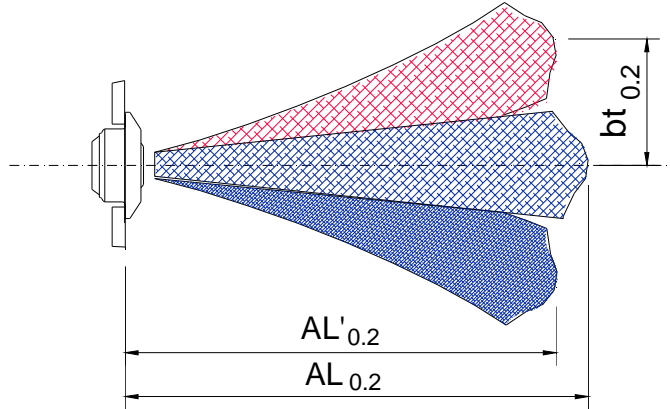
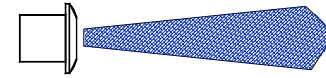
SECCION LIBRE DE SALIDA DEL AIRE (m2).

KIN	Ak m2	Afree m2	Qmin. m3/h	Qmax. m3/h
63	0,0029	0,0022	26	208
80	0,0047	0,0038	42	338

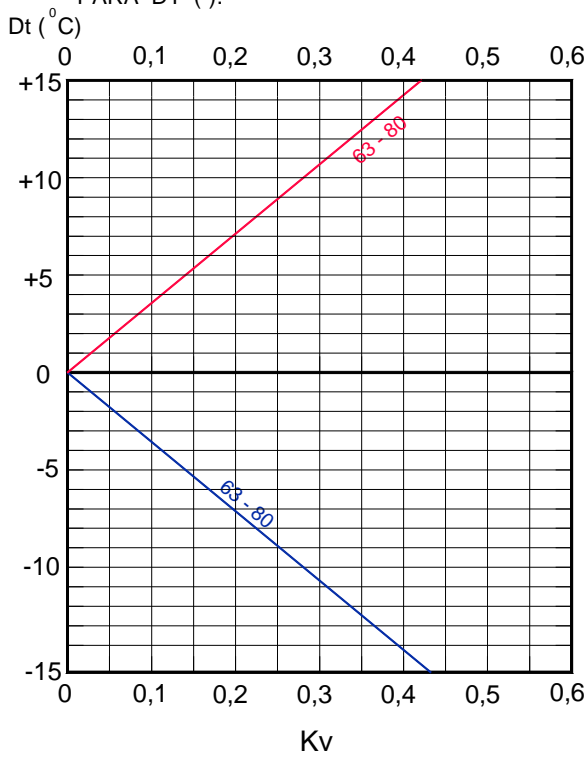


Nota: En MadelMedia Espectro por banda de octava en Hz.

**KIN** SERIES



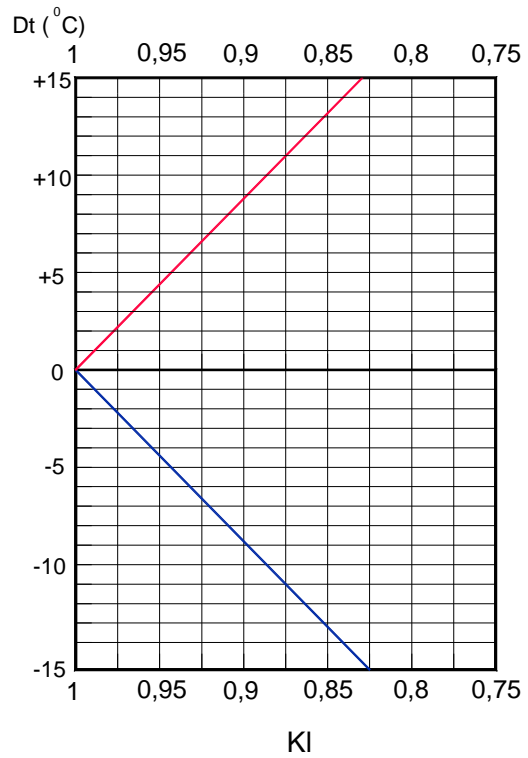
FACTOR DE CORRECCION DE LA DIFUSIÓN VERTICAL (bv) PARA DT (-).



$$bt_{0.2} = Kv \times Al_{0.2}$$

Kv = Factor de corrección de la difusión vertical.

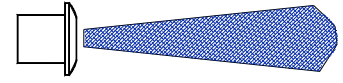
FACTOR DE CORRECCION DEL ALCANCE (L0.2) DT (-).



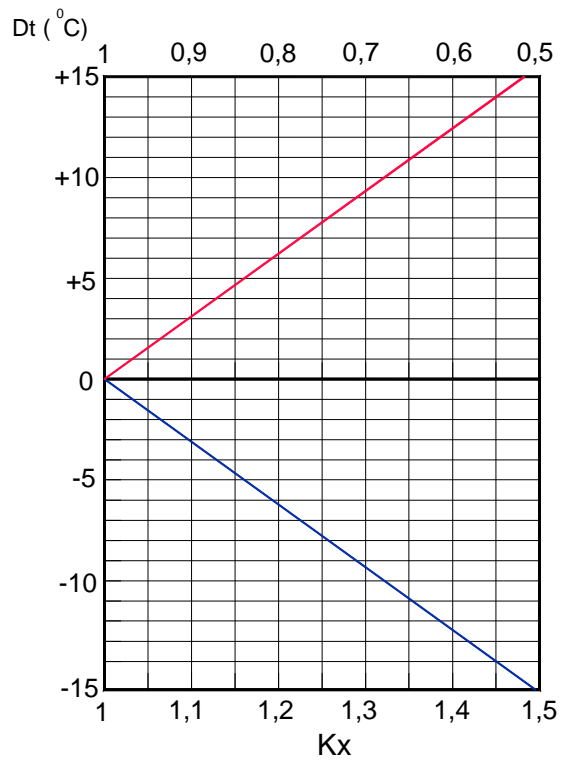
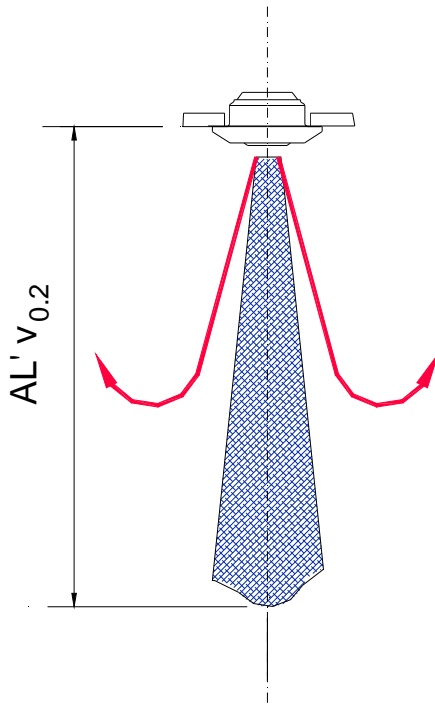
$$Al'_{0.2} = Kl \times Al_{0.2}$$

Kl = Factor de corrección del alcance.

**KIN** SERIES



FACTOR DE CORRECCION DEL ALCANCE VERTICAL (ALv 0,2) DT



$$AL' v_{0,2} = Kx \times AL_{0,2}$$