



DSO difusors de disc central

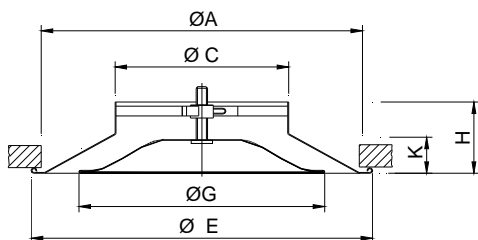
**MADÉL**[®]

Els difusors de la sèrie **DSO** han estat dissenyats per a la seva aplicació en aire condicionat, ventilació i calefacció. Aquests difusors es poden utilitzar en locals amb altures entre 2,6 i 4 metres i un diferencial de temperatura de fins a 12 °C i permeten obtenir unes bones prestacions tant pel que fa a velocitat de l'aire com a nivell de pressió sonora a la zona de confort.

La seva instal·lació es realitza en falsos sostres, conductes o suspesos del sostre. El seu disc central és extraïble per a una instal·lació i un manteniment fàcils.

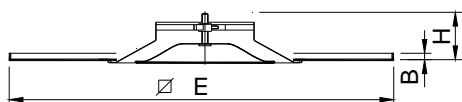
Els difusors **DSO** responen als requeriments funcionals dels ambients moderns. El seu disseny minimalista s'integra perfectament en qualsevol tipus d'arquitectura.

DSO



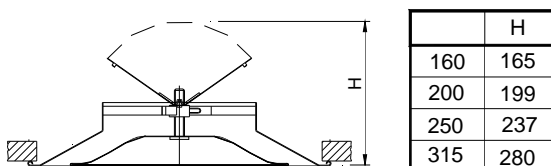
	E	A	G	H	K	C
160	325	300	206	101	44	157
200	425	398	325	115	58	197
250	510	487	380	128	72	248
315	575	550	435	137	80	313

DSO-MOD



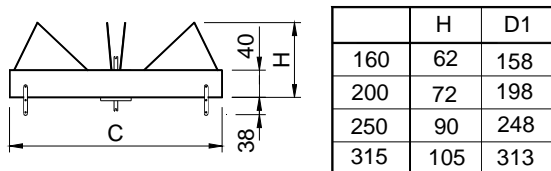
	MOD/600		MOD/625		MOD/675	
	H	C	B	E	B	E
160	101	157	12	595	12	620
200	115	197	12	595	12	620
250	114	247	12	595	12	620
315	137	313	12	595	12	620

DSO + R3G



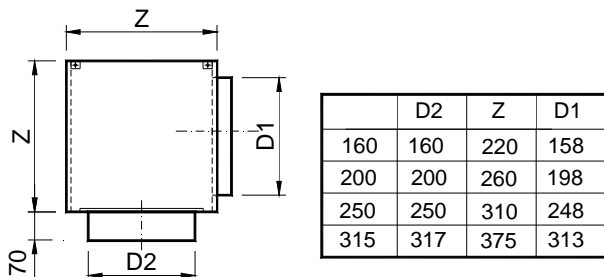
	H
160	165
200	199
250	237
315	280

SPC



	H	D1
160	62	158
200	72	198
250	90	248
315	105	313

PLDG



	D2	Z	D1
160	160	220	158
200	200	260	198
250	250	310	248
315	317	375	313

CLASSIFICACIÓ

DSO Difusor amb disc central extraïble per facilitar la instal·lació i el manteniment.

DSO-MOD Difusors especialment dissenyats per a sostres modulars.

.../T15/ Placa per a sostres modulars perfil 15 mm i placa despenjada.

.../T24/ Placa per a sostres modulars perfil 24 mm i placa despenjada.

MATERIAL

Difusor construït en alumini.

ACCESSORIS ACOBLABLES

R3G Regulador de cabal tipus papallona, muntat al coll del difusor. Accionament manual. Construït en acer galvanitzat.

SPC Regulador de cabal d'aletes oposades. Incorpora suports per a fixació directa al conducte circular. Accionament mitjançant cargol central. Construït en acer galvanitzat.

PLDG Plènum amb connexió circular lateral. Construït en acer galvanitzat.

...-R Plènum amb regulador de cabal al coll de connexió.

.../S/ Plènum amb connexió circular superior.

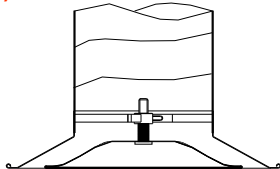
.../AIS/ Plènum aïllat termoacústicament mitjançant una espuma amb un coeficient de conductivitat tèrmica de 0,04 w/mk. Aquesta escuma compleix les normes de reacció al foc:

UNE 23-727 M2

NFP 92-501 M2

DIN 4102 M2

1)



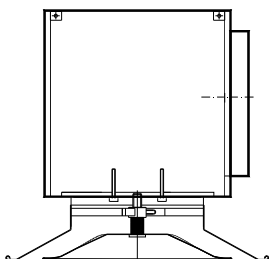
SISTEMES DE FIXACIÓ

1) Fixació directa a conducte circular.

(P) Fixació a pont de muntatge o plènum, amb cargol central. Incompatible amb SPC.

(O) Cargols ocults per a instal·lar en fals sostre amb conducte flexible.

(P)



ACABATS

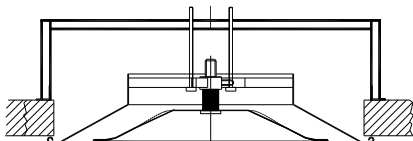
M9016 Lacat blanc similar al RAL 9016.

R9010 Lacat blanc RAL 9010.

M9006 Lacat gris similar al RAL 9006.

RAL... Lacat altres colors RAL.

(P)



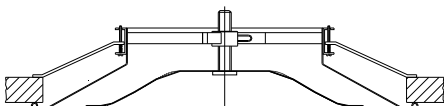
TEXT DE PRESCRIPCIÓ

Subm. i col. de difusor amb disc central extraïble sèrie **DSO+R3G+PLDG M9016 dim. 160** construït en alumini i acabat lacat color blanc **M9016**.

Amb regulador de cabal tipus papallona **R3G**, plènum de connexió circular lateral i elements necessaris per a muntatge **PLDG**.

Marca **MADEL**.

(O)



VELOCITAT RECOMANADA.

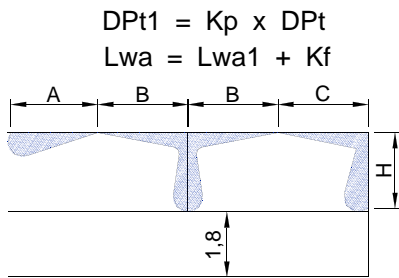
DSO	V _{min} m/s	V _{màx} m/s
160	2.5	5
200	2.5	5
250	2.5	5
315	2.5	5

SECCIÓ AL COLL m2.

DSO	A _k m ²	Q _{min.} m ³ /h	Q _{max.} m ³ /h
160	.020	180	360
200	.0314	282	565
250	.049	441	882
315	.0779	701	1400

VALORS DE CORRECCIÓ PER A Dpt I Lwa1.

DSO+R3G		100% Open	50% Open
		Dpt (Kp)	1,3
160	Lwa1 (Kf)	+1,6	+10,4
200	Dpt (Kp)	1,2	5,5
	Lwa1 (Kf)	+0,6	+11,7
250	Dpt (Kp)	1,3	5,8
	Lwa1 (Kf)	+0,2	+10,3
315	Dpt (Kp)	1,3	5,5
	Lwa1 (Kf)	-0,8	+6,2



$$Dpt1 = Kp \times Dpt$$

$$Lwa = Lwa1 + Kf$$

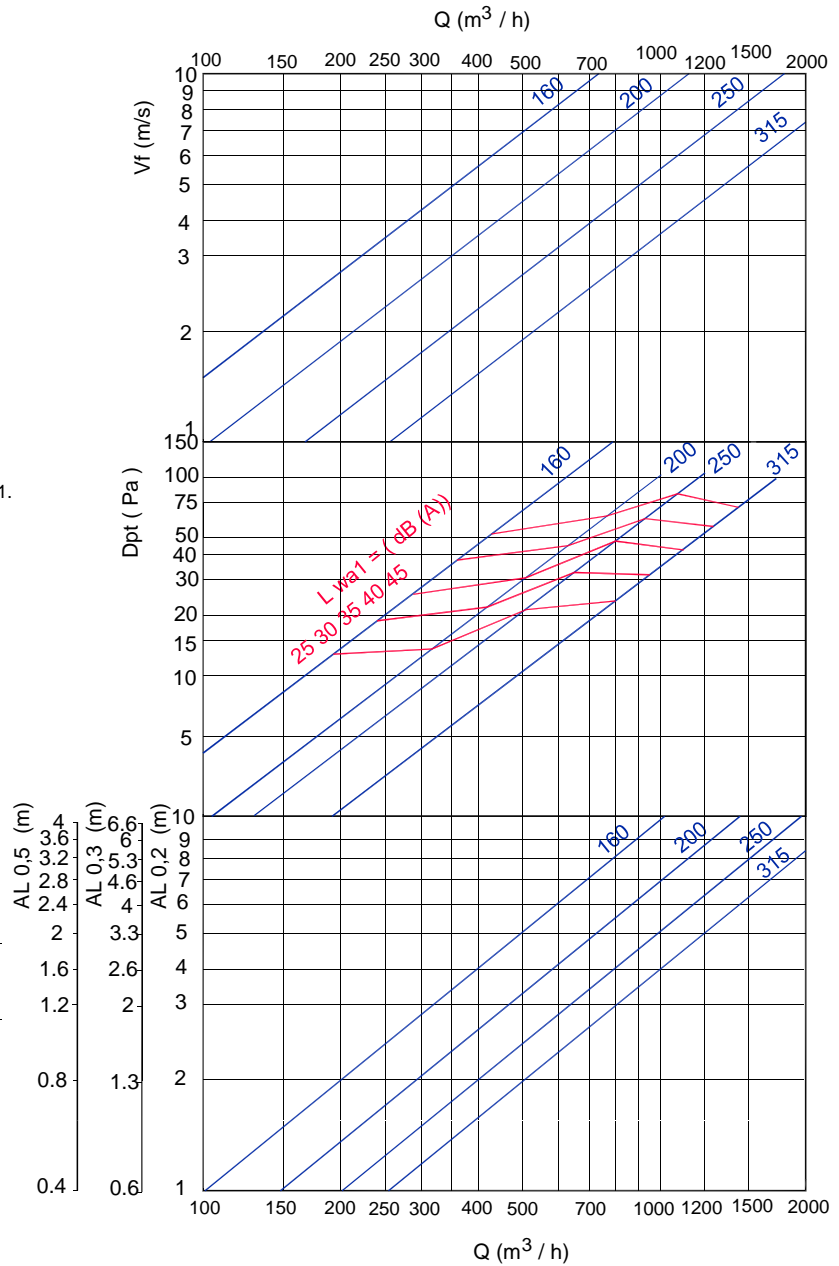
$$AL_{0,2} = A$$

$$AL_{0,2} = B+H$$

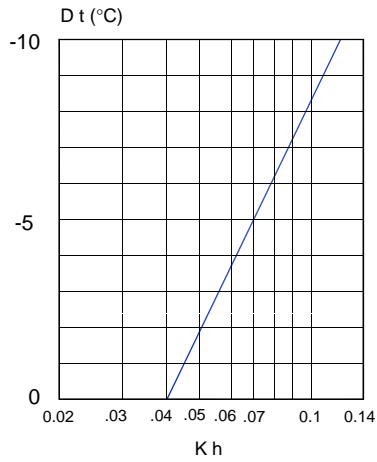
$$AL_{0,2} = C+H$$

VELOCITAT LLIURE, PÈRDUA DE CÀRREGA I POTÈNCIA SONORA, ABAST AMB EFECTE SOSTRE.

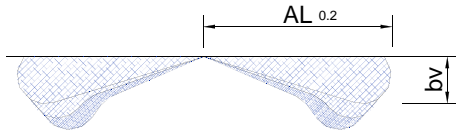
DSO



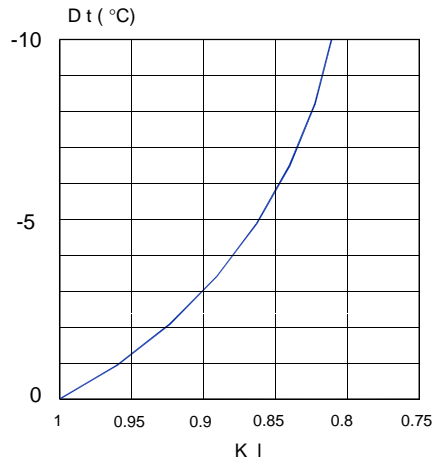
FACTOR DE CORRECCIÓ DE LA DIFUSIÓ VERTICAL (bv) PER A DT (-).



Kh = Factor de correcció de la difusió vertical.



FACTOR DE CORRECCIÓ DE L'ABAST (L0.2) DT (-).



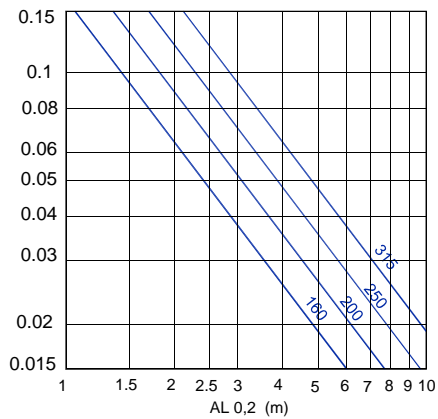
kl = Factor de correcció de l'abast.

$$bv = Kh \times Al_{0,2}$$

$$AL'_{0,2} (Dt < 0) = Kl \times AL_{0,2}$$

RELACIÓ DE TEMPERATURES.

$$\frac{Dtl}{Dtz} = \frac{t_{local} - t_x}{t_{local} - t_{imp}}$$



RELACIÓ D'INDUCCIÓ.

$$i = \frac{Q_r}{Q_0} = \frac{Q_{total} \times a}{Q_{d'impulsió}}$$

